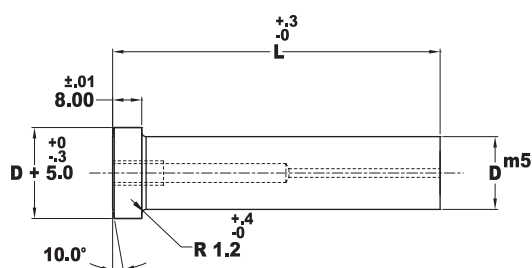
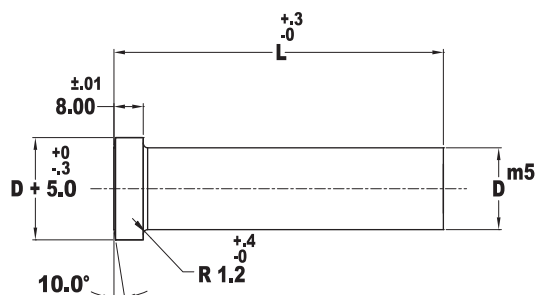
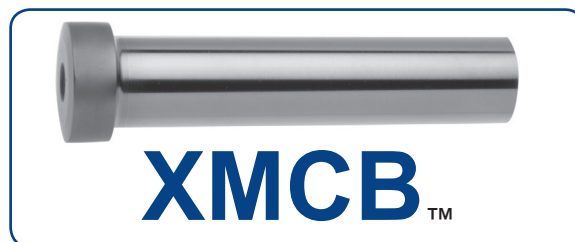
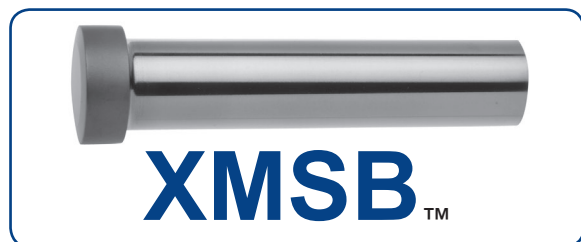


PEŁNY / Z ODKLEJACZEM



Materiał

Stal: PM4 HRC 60-62
Łeb: HRC 40-55

STANDARDOWE MODYFIKACJE,
STRONA 68-73.

TYP KATALOGOWY BEZODKLEJACZA	ŚREDNICA OBSADY D	DŁUGOŚĆ CAŁKOWITA "L"						
		70	80	90	100	110	125	150
XMSB 08	08	X	X	X	X	X	X	X
XMSB 10	10	X	X	X	X	X	X	X
XMSB 13	13	X	X	X	X	X	X	X
XMSB 16	16	X	X	X	X	X	X	X
XMSB 20	20	X	X	X	X	X	X	X
XMSB 25	25	X	X	X	X	X	X	X
XMSB 32	32	X	X	X	X	X	X	X

PRZYKŁAD ZAMÓWIENIA:

(Reference page 4)

SPECIFY: QTY: TYPE "D" "L"

EXAMPLE: 6 XMSB 8 100

EXAMPLE: 6 XMCB 16 90

Uwaga: Zamawiając, standardowe przedziały cenowe to: 1, 2-3, 4-11, 12-23, 24-49, 50-99

TYP KATALOGOWY Z ODKLEJACZEM	ŚREDNICA OBSADY D	DŁUGOŚĆ CAŁKOWITA "L"							ROZMIAR ODKLEJACZA
		70	80	90	100	110	125		
XMCB 08	08	X	X	X	X	X	X	X	MAE 4
XMCB 10	10	X	X	X	X	X	X	X	MAE 5
XMCB 13	13	X	X	X	X	X	X	X	MAE 5
XMCB 16	16	X	X	X	X	X	X	X	MAE 6
XMCB 20	20	X	X	X	X	X	X	X	MAE 6
XMCB 25	25	X	X	X	X	X	X	X	MAE 6
XMCB 32	32	X	X	X	X	X	X	X	MAE 6