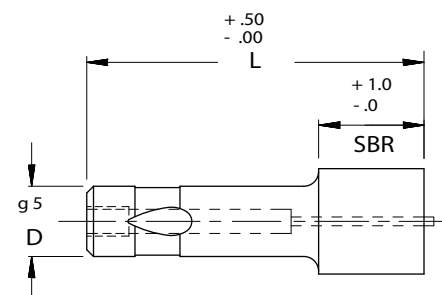
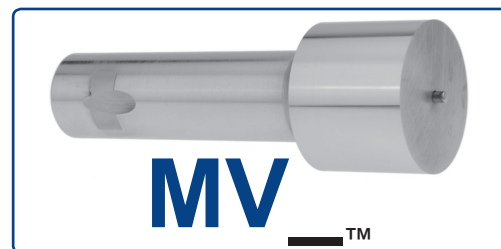
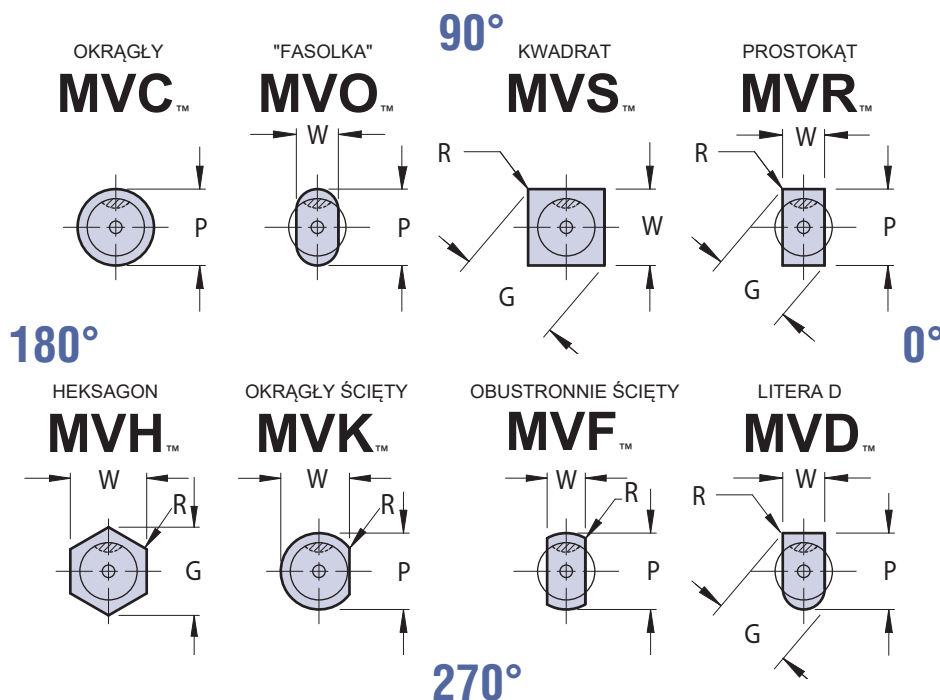


# STEMPLE SZYBKOWYMIENNE Z OBSADĄ MNIEJSZĄ OD CZĘŚCI TNĄCEJ



## DO NISKICH OBCIĄŻEŃ / Z ODKLEJACZEM



**PRZYKŁAD ZAMÓWIENIA:**  
**WSKAŻ:** ILOŚĆ: TYPE "D" "L" P(LUB P&W)  
 PRZYKŁAD: 6 MVR 16 90 21.0 x 7.0  
 Uwaga: Zamawiając, standardowe przedziały cenowe to: 1, 2-3, 4-11, 12-23, 24-49, 50-99

WIDOK PATRZĄC PRZEZ OBSADĘ, LINIE CIĄGŁE DLA WYRAŹNEGO ZAZNACZENIA KSZTAŁTU

Kompletne projekty oraz pliki CAD odwiedź [WWW.MOELLERMCAD.COM](http://WWW.MOELLERMCAD.COM)

STANDARDOWE MODYFIKACJE, STRONA 68-73.

TYP KATALOGOWY	ŚREDNICA OBSADY D	DŁUGOŚĆ ROBOCZA "S.B.R."	OKRĄGŁY	KSZTAŁTOWY		DŁUGOŚĆ CAŁKOWITA "L"			ROZMIAR ODKLEJACZA
			ZAKRES P	MIN W	MAX G/P	80	90	100	
MV_10	10	16	10.10 - 25.00	3.00	25.00	X	X	X	MAE 4
MV_13	13	20	13.10 - 32.00	5.00	32.00	X	X	X	MAE 5
MV_16	16	25	16.10 - 38.00	6.00	38.00	X	X	X	MAE 5
MV_20	20	25	20.10 - 40.00	8.00	40.00	X	X	X	MAE 6
MV_25	25	25	25.10 - 47.00	10.00	47.00	X	X	X	MAE 6
MV_32	32	32	32.10 - 63.00	11.50	63.00	X	X	X	MAE 6

**Materiał**  
 Stal: M2, HRC 60-63

**Std Tolerancja Części Roboczej**

Okrągły P  $\begin{matrix} +.01 \\ -.00 \end{matrix}$  .01 P to D

Kształtowy P, W  $\pm .01$  .02 P to D

STANDARDOWA POZYCJA MOCOWANIA KULKI TO 90°. DOSTĘPNE POZYCJE 0°, 180°, 270°, BEZ ZMIANY CENY.