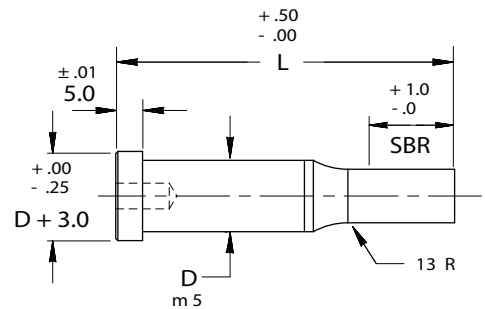
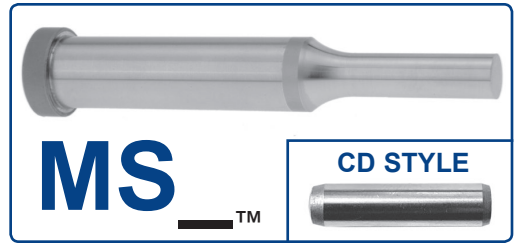
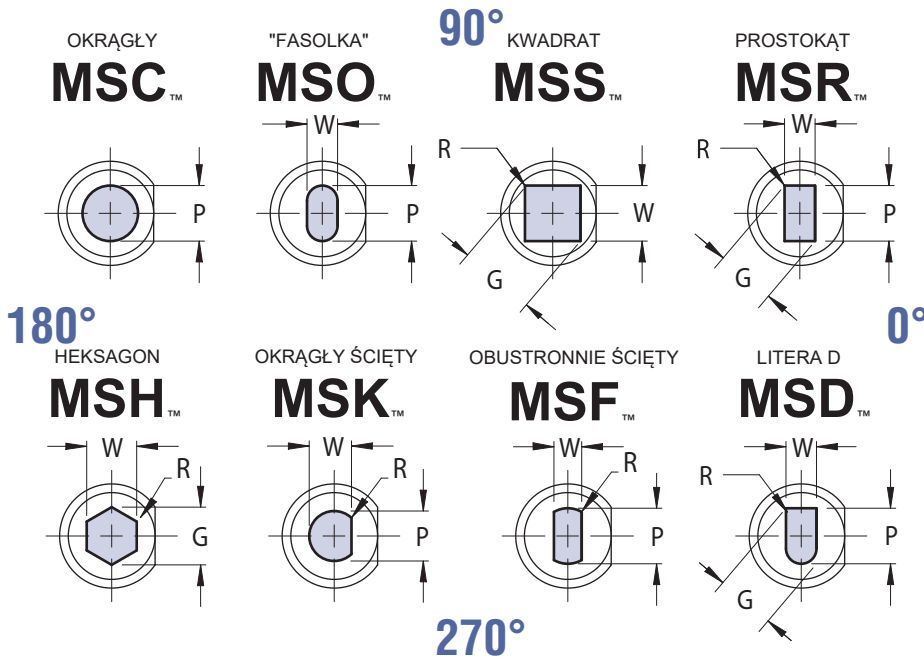


# STEMPEL Z ŁBEM CYLINDRYCZNYM



## PEŁNY / Z KOŁKIEM USTALAJĄCYM



VIEWS ARE SHOWN LOOKING THROUGH THE SHANK BUT DRAWN WITH SOLID LINES FOR CLARITY.

### NOTE: MUST SPECIFY CD AND X4=5.0 ALTERATION

STANDARDOWE MODYFIKACJE, STRONA 68-73.

Kompletne projekty oraz pliki CAD odwiedź [WWW.MOELLERMCAD.COM](http://WWW.MOELLERMCAD.COM)

TYP KATALOGOWY	ŚREDNICA OBSADY D	OKRĄGLY	KSZTAŁTOWY		DŁUGOŚĆ CAŁKOWITA "L"								
		ZAKRES P	MIN W	MAX G/P	70	71	80	90	100	110	120	125	150
MS_10	10	3.20 - 9.99	3.20	10.00	X	X	X	X	X	X	X	X	X
MS_13	13	5.00 - 12.99	4.50	13.00	X	X	X	X	X	X	X	X	X
MS_16	16	8.00 - 15.99	6.00	16.00	X	X	X	X	X	X	X	X	X
MS_20	20	10.00 - 19.99	8.00	20.00	X	X	X	X	X	X	X	X	X
MS_25	25	12.00 - 24.99	9.00	25.00	X	X	X	X	X	X	X	X	X
MS_32	32	16.00 - 31.99	10.00	32.00	X	X	X	X	X	X	X	X	X
MS_40	40	30.00 - 39.99	14.00	40.00			X	X	X	X		X	X

**Materiał\***  
 Stal: M2, HRC 60-63  
 Łeb: HRC 45-55

**Std Tolerancja Części Roboczej**

Okrągły P  $\begin{matrix} +.01 \\ -.00 \end{matrix}$   $\text{⊙}$  .01 P to D

Kształtowy P, W  $\pm$  .01  $\text{⊙}$  .02 P to D

Alternatywna Tolerancja Części Roboczej **T2**

P, W TOLERANCJA  $\begin{matrix} +.005 \\ -.000 \end{matrix}$   
 P do D  $\text{⊙}$  .008

TYP KATALOGOWY	ŚREDNICA OBSADY D	SBR		
		NAPMA STD	OPCJONALNIE B C	
MS_10	10	19	13	25
MS_13	13	19	13	25
MS_16	16	19	13	25
MS_20	20	19	13	25
MS_25	25	19	13	25
MS_32	32	25	19	30
MS_40	40	25	19	30

L=50 SBR MAX=13 L=60 SBR MAX=19  
 L=56 SBR MAX=19 L=63 SBR MAX=25

\*DLA MATERIAŁU PM4, SPRAWDŹ OPCJONALNE MOŻLIWOŚCI W KATALOGU

**PRZYKŁAD ZAMÓWIENIA:**  
 (Reference page 4)

SPECIFY:	QTY:	TYPE	"D"	"L"	LENGTH	P(OR P&W) DIMENSIONS	ALTERATION CODE	ALTERNATE POINT TOLERANCE
EXAMPLE:	6	MSC	13	90	13	10.0	CD X4=5.0	T2
EXAMPLE:	6	MSO	16	80	STD	14.0 x 8.0	CD X4=5.0	STD

Uwaga: Zamawiając, standardowe przedziały cenowe to: 1, 2-3, 4-11, 12-23, 24-49, 50-99

STANDARDOWA POZYCJA ZABEZPIECZENIA PRZED OBROTEM TO 0°.  
 DOSTĘPNE POZYCJE 90°, 180°, 270°, BEZ ZMIANY CENY.