

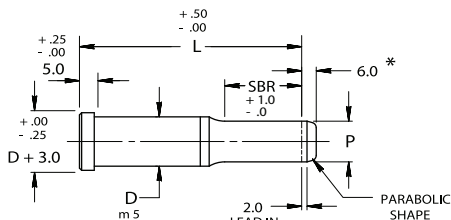
PILOT Z ŁBEM CYLINDRYCZNYM

PILOT

STANDARD



MST™

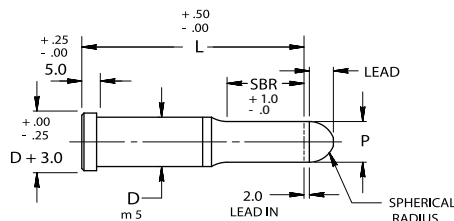


*SLIGHTLY LESS FOR DIA'S UNDER 5.6

KSZTAŁT POCISKU



MSP™



PRZYKŁAD ZAMÓWIENIA:

(Reference page 4)

SPECIFY:	QTY:	TYPE	"D"	"L"	POINT LENGTH	"P" DIMENSION	ALTERNATE TOLERANCE
EXAMPLE:	6	MST	13	71	STD	10.0	T2
EXAMPLE:	6	MSP	20	80	B	18.0	STD

Uwaga: Zamawiając, standardowe przedziały cenowe to: 1, 2-3, 4-11, 12-23, 24-49, 50-99

FOR STANDARD ALTERATIONS SEE PAGES 68-73.

MSP STYL WPROWADZENIA

WYMIAR P	WPROWADZENIE
1.50-9.50	4
9.51-wyżej	10

Kompletne projekty oraz pliki CAD odwiedź WWW.MOELLERMCAD.COM

TYP KATALOGOWY	ŚREDNICA OBSADY D	ZAKRES P	DŁUGOŚĆ "L"									
			40	50	56	60	63	70	71	80	90	100
MS_04	4	1.55 - 4.00	X	X	X	X	X	X	X	X	X	X
MS_05	5	1.55 - 5.00	X	X	X	X	X	X	X	X	X	X
MS_06	6	1.55 - 6.00		X	X	X	X	X	X	X	X	X
MS_08	8	2.45 - 8.00		X	X	X	X	X	X	X	X	X
MS_10	10	3.15 - 10.00		X	X	X	X	X	X	X	X	X
MS_13	13	4.95 - 13.00		X	X	X	X	X	X	X	X	X
MS_16	16	7.95 - 16.00		X	X	X	X	X	X	X	X	X
MS_20	20	9.95 - 20.00			X	X	X	X	X	X	X	X
MS_25	25	11.95 - 25.00			X	X	X	X	X	X	X	X
MS_32	32	15.95 - 32.00					X	X	X	X	X	X

*DLA MATERIAŁU PM4, SPRAWDŹ OPCJONALNE MOŻLIWOŚCI W KATALOGU

Materiał*

Stal: M2, HRC 60-63
Łeb: HRC 45-55

Standard Point Tolerance

Round P $\begin{matrix} +.01 \\ -.00 \end{matrix}$.01 P to D

When P = D Shank Tolerances Apply

Alternate Point Tolerance

T2

P, W TOLERANCE $\begin{matrix} +.005 \\ -.000 \end{matrix}$

P to D $\begin{matrix} .008 \\ \text{tolerance symbol} \end{matrix}$

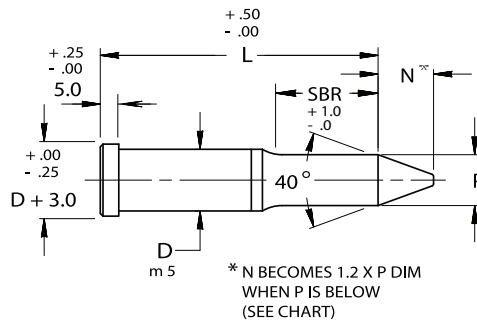
TYP KATALOGOWY	ŚREDNICA OBSADY D	SBR		
		NAPMA		OPCJONALNIE
		STD	B	C
MS_04	4	8	10	—
MS_05	5	13	10	—
MS_06	6	13	10	—
MS_08	8	19	13	—
MS_10	10	19	13	25
MS_13	13	19	13	25
MS_16	16	19	13	25
MS_20	20	19	13	25
MS_25	25	19	13	25
MS_32	32	25	19	30

L=50 SBR MAX=13 L=60 SBR MAX=19
L=56 SBR MAX=19 L=63 SBR MAX=25

PILOT Z ŁBEM CYLINDRYCZNYM

PILOT

STOŻKOWY



PRZYKŁAD ZAMÓWIENIA:

(Reference page 4)

POINT	"P"	ALTERNATE
SPECIFY: QTY: TYPE "D" "L" LENGTH DIMENSION TOLERANCE		
EXAMPLE: 6 MSA 20 90 STD 17.0 STD		

Uwaga: Zamawiając, standardowe przedziały cenowe to: 1, 2-3, 4-11, 12-23, 24-49, 50-99

Kompletne projekty oraz pliki CAD odwiedź WWW.MOELLERMCAD.COM

STANDARDOWE MODYFIKACJE, STRONA 68-73.

TYP KATALOGOWY	ŚREDNICA OBSADY D	ZAKRES P	WPROWADZENIE N	P BELOW SEE NOTE*	DŁUGOŚĆ "L"								
					63	70	71	80	90	100	110	125	140
MS_10	10	4.85 - 10.00	8	5.64	X	X	X	X	X	X	X		
MS_13	13	6.30 - 13.00	10	7.11	X	X	X	X	X	X	X	X	X
MS_16	16	9.95 - 16.00	15	10.74		X	X	X	X	X	X	X	X
MS_20	20	13.60 - 20.00	20	14.38		X	X	X	X	X	X	X	X
MS_25	25	17.25 - 25.00	25	18.00		X	X	X	X	X	X	X	X
MS_32	32	20.85 - 32.00	30	21.67			X	X	X	X	X	X	X

*DLA MATERIAŁU PM4, SPRAWDŹ OPCJONALNE MOŻLIWOŚCI W KATALOGU

Materiał*

Stal: M2, HRC 60-63
 Łeb: HRC 45-55

Standard Point Tolerance

Round P $+0.01$
 -0.00 $.01$ P to D
 When P = D Shank Tolerances Apply

Alternate Point Tolerance

T2

P, W TOLERANCE $+0.005$
 -0.000

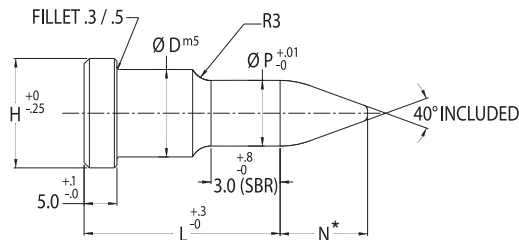
P to D $.008$

TYP KATALOGOWY	ŚREDNICA OBSADY D	SBR	
		NAPMA STD	OPCJONALNIE B
MS_10	10	19	25
MS_13	13	19	25
MS_16	16	19	25
MS_20	20	19	25
MS_25	25	19	25
MS_32	32	25	30

PILOT Z ŁBEM CYLINDRYCZNYM

PILOT / KOMPAKTOWY / PUNKTOWY

PUNKTOWY



* N BECOMES 1.2 X P DIM
WHEN P IS BELOW
(SEE CHART)

Kompletne projekty oraz pliki CAD odwiedź WWW.MOELLERCAD.COM

TYP KATALOGOWY PUNKTOWY	ŚREDNICA OBSADY D	ZAKRES P	WPROWADZENIE N	P BELOW SEE NOTE	H	DŁUGOŚĆ "L"						
						16	20	22	25	28	32	35
MSW 04	4	1.95 - 3.99	4	4.00	7.0	X	X	X	X	X	X	X
MSW 05	5	2.65 - 4.99	5	4.19	8.0	X	X	X	X	X	X	X
MSW 06	6	3.30 - 5.99	6	4.19	9.0	X	X	X	X	X	X	X
MSW 08	8	4.10 - 7.99	7	4.19	11.0	X	X	X	X	X	X	X
MSW 10	10	4.80 - 9.99	8	5.64	13.0	X	X	X	X	X	X	X
MSW 13	13	6.25 - 12.99	10	7.11	16.0	X	X	X	X	X	X	X
MSW 16	16	9.85 - 15.99	15	10.74	19.0	X	X	X	X	X	X	X
MSW 20	20	13.50 - 19.99	20	14.38	23.0		X	X	X	X	X	X
MSW 25	25	17.20 - 24.99	25	18.00	28.0		X	X	X	X	X	X
MSW 32	32	20.80 - 31.99	30	21.67	35.0		X	X	X	X	X	X

Materiał

Stal: M2, HRC 60-63

Standard Point Tolerance

Round P $\begin{matrix} +.01 \\ -.00 \end{matrix}$.01 P to D

When P = D Shank Tolerances Apply

Alternate Point Tolerance

T2

P, W TOLERANCE $\begin{matrix} +.005 \\ -.000 \end{matrix}$

P to D $\begin{matrix} .008 \end{matrix}$

PRZYKŁAD ZAMÓWIENIA:

(Reference page 4)

"P" ALTERNATE
SPECIFY: QTY: TYPE "D" "L" DIMENSION TOLERANCE

EXAMPLE: 6 MSW 13 25 10.0 STD

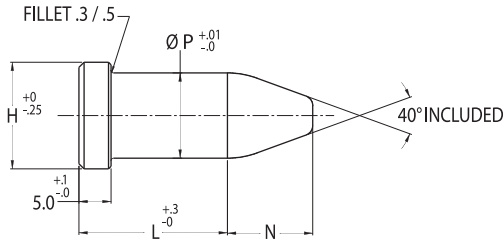
Uwaga: Zamawiając, standardowe przedziały cenowe to:
1, 2-3, 4-11, 12-23, 24-49, 50-99

STANDARDOWE MODYFIKACJE, STRONA 68-73.

PILOT Z ŁBEM CYLINDRYCZNYM

PILOT / KOMPAKTOWY / PROSTY

PROSTY



Kompletne projekty oraz pliki CAD odwiedź WWW.MOELLERMCAD.COM

TYP KATALOGOWY PROSTY	ZAKRES P	WPROWADZENIE N	H	DŁUGOŚĆ "L"						
				16	20	22	25	28	32	35
MSV 04	3.01 - 4.00	4	7.0	X	X	X	X	X	X	X
MSV 05	4.01 - 5.00	5	8.0	X	X	X	X	X	X	X
MSV 06	5.01 - 6.00	6	9.0	X	X	X	X	X	X	X
MSV 08	6.01 - 8.00	7	11.0	X	X	X	X	X	X	X
MSV 10	8.01 - 10.00	8	13.0	X	X	X	X	X	X	X
MSV 13	10.01 - 13.00	10	16.0	X	X	X	X	X	X	X
MSV 16	13.01 - 16.00	15	19.0	X	X	X	X	X	X	X
MSV 20	16.01 - 20.00	20	23.0		X	X	X	X	X	X

Materiał

Stal: M2, HRC 60-63

Standard Point Tolerance

Round P $\begin{matrix} +.01 \\ -.00 \end{matrix}$.01 P to D

Alternate Point Tolerance

T2

P, W TOLERANCE $\begin{matrix} +.005 \\ -.000 \end{matrix}$

PRZYKŁAD ZAMÓWIENIA:

(Reference page 4)

"P" ALTERNATE

SPECIFY: QTY: TYPE "L" DIMENSION TOLERANCE

EXAMPLE: 6 MSV 10 30 9.0 STD

Uwaga: Zamawiając, standardowe przedziały cenowe to:
1, 2-3, 4-11, 12-23, 24-49, 50-99

STANDARDOWE MODYFIKACJE, STRONA 68-73.