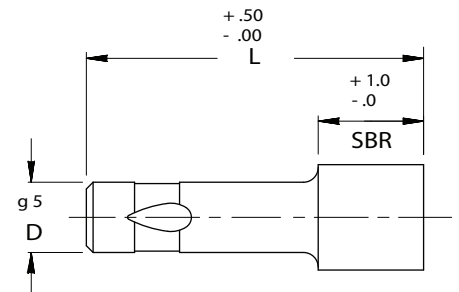
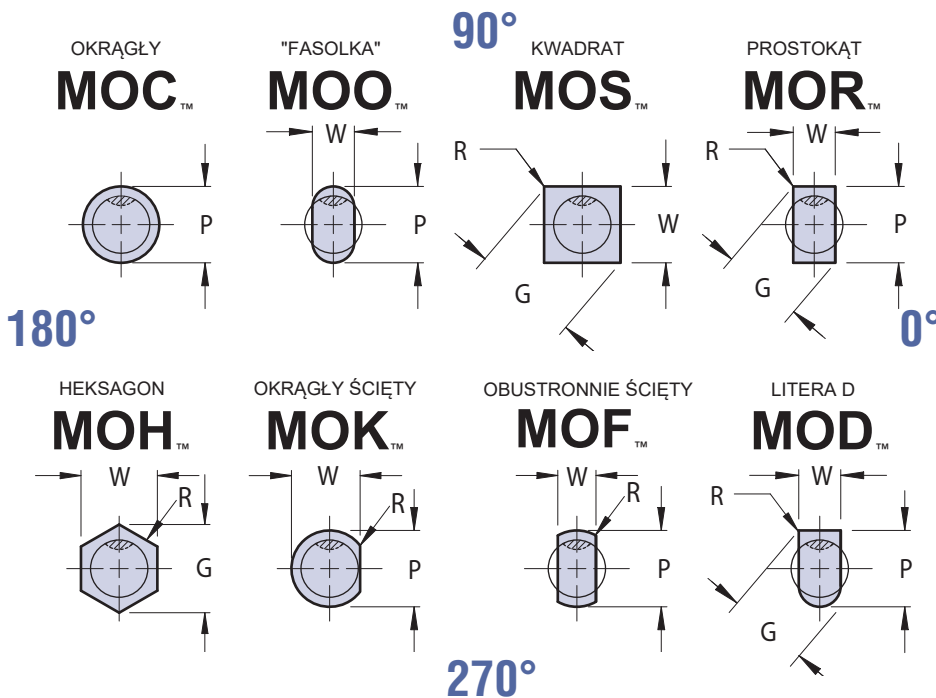


STEMPLE SZYBKOWYMIENNE Z OBSADĄ MNIEJSZĄ OD CZĘŚCI TNĄCEJ

MOELLER™
PRECISION TOOL

DO NISKICH OBCIĄŻEŃ / PEŁNE



PRZYKŁAD ZAMÓWIENIA:

WSKAŻ: ILOŚĆ: TYP "D" "L" P(LUB P&W)

PRZYKŁAD: 6 MOO 16 90 22.0 x 11.0

Uwaga: Zamawiając, standardowe przedziały cenowe to: 1, 2-3, 4-11, 12-23, 24-49, 50-99

WIDOK PATRZĄC PRZEZ OBSADĘ, LINIE CIĄGŁE DLA WYRAŹNEGO ZAZNACZENIA KształTU

Kompletne projekty oraz pliki CAD odwiedź WWW.MOELLERMCAD.COM

STANDARDOWE MODYFIKACJE, STRONA 68-73.

TYP KATALOGOWY	ŚREDNICA OBSADY D	DŁUGOŚĆ ROBOCZA "S.B.R."	OKRĄGŁY	KształTOWY		DŁUGOŚĆ CAŁKOWITA "L"		
			ZAKRES P	MIN W	MAX G/P	80	90	100
MO_10	10	16	10.10 - 25.00	3.00	25.00	X	X	X
MO_13	13	20	13.10 - 32.00	5.00	32.00	X	X	X
MO_16	16	25	16.10 - 38.00	6.00	38.00	X	X	X
MO_20	20	25	20.10 - 40.00	8.00	40.00	X	X	X
MO_25	25	25	25.10 - 47.00	10.00	47.00	X	X	X
MO_32	32	32	32.10 - 63.00	11.50	63.00	X	X	X

Materiał

Stal: M2, HRC 60-63

Std Tolerancja Części Roboczej

Okragły P $\begin{matrix} +.01 \\ -.00 \end{matrix}$

⊙ .01 P to D

Kształtowy P, W $\pm .01$

⊙ .02 P to D

STANDARDOWA POZYCJA MOCOWANIA KULKI TO 90°. DOSTĘPNE POZYCJE 0°, 180°, 270°, BEZ ZMIANY CENY.