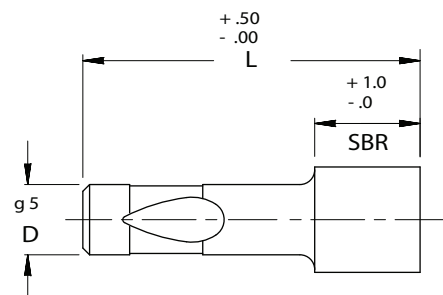
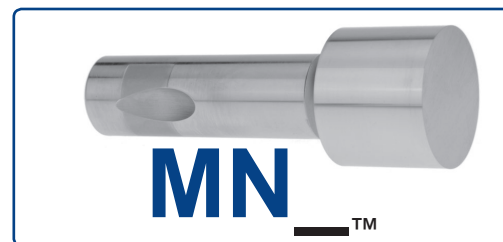
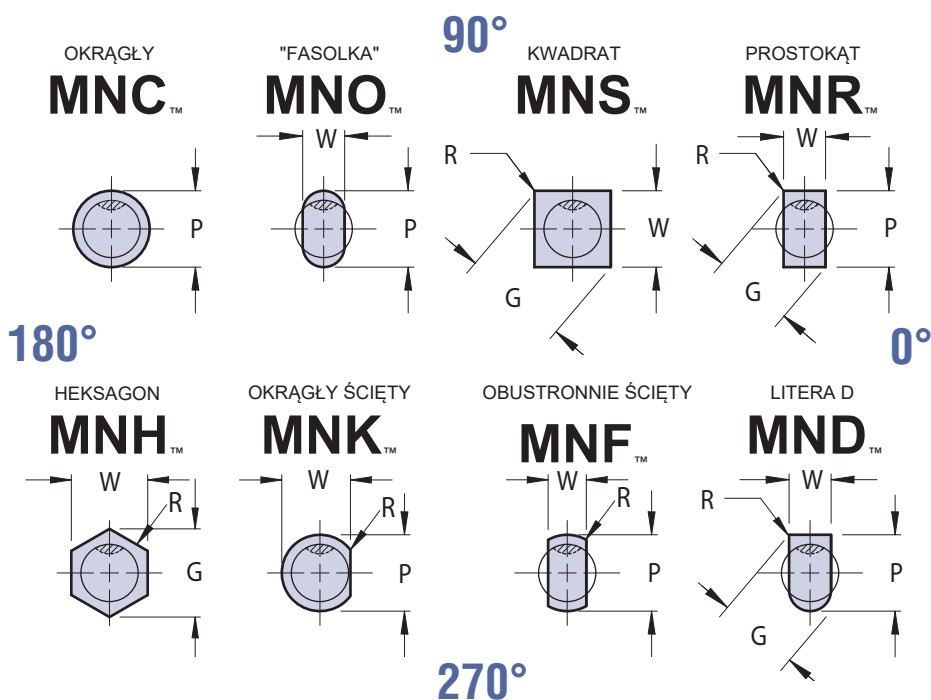


# STEMPLE SZYBKOWYMIENNE Z OBSADĄ MNIEJSZĄ OD CZĘŚCI TNĄCEJ

**MOELLER™**  
PRECISION TOOL

## DO WYSOKICH OBCIĄŻEŃ / PEŁNE



WIDOK PATRZĄC PRZEZ OBSADĘ, LINIE CIĄGŁE DLA WYRAŹNEGO ZAZNACZENIA KSZTAŁTU

### PRZYKŁAD ZAMÓWIENIA:

WSKAŹ: ILOŚĆ: TYP "D" "L" P(LUB P&W)

PRZYKŁAD: 6 MNR 20 90 22.0 x 12.0

Uwaga: Zamawiając, standardowe przedziały cenowe to: 1,2-3,4-11,12-23,24-49,50-99

Kompletne projekty oraz pliki CAD odwiedź [WWW.MOELLERMCAD.COM](http://WWW.MOELLERMCAD.COM)

STANDARDOWE MODYFIKACJE, STRONA 68-73.

TYP KATALOGOWY	ŚREDNICA OBSADY D	DŁUGOŚĆ ROBOCZA "S.B.R."	OKRĄGŁY	KSZTAŁTOWY		DŁUGOŚĆ CAŁKOWITA "L"		
			ZAKRES P	MIN W	MAX G/P	80	90	100
MN_10	10	16	10.10 - 25.00	3.00	25.00	X	X	X
MN_13	13	20	13.10 - 32.00	5.00	32.00	X	X	X
MN_16	16	25	16.10 - 38.00	6.00	38.00	X	X	X
MN_20	20	25	20.10 - 40.00	8.00	40.00	X	X	X
MN_25	25	25	25.10 - 47.00	10.00	47.00	X	X	X
MN_32	32	32	32.10 - 63.00	11.50	63.00	X	X	X
MN_40	40	32	40.10 - 63.00	14.00	63.00	X	X	X

### Materiał

Stal: M2, HRC 60-63

### Std Tolerancja Części Roboczej

Okrągły P  $\begin{matrix} +.01 \\ -.00 \end{matrix}$  .01 P do D

Kształtowy P, W  $\pm .01$  .02 P do D

STANDARDOWA POZYCJA MOCOWANIA KULKI TO 90°. DOSTĘPNE POZYCJE 0°, 180°, 270°, BEZ ZMIANY CENY.