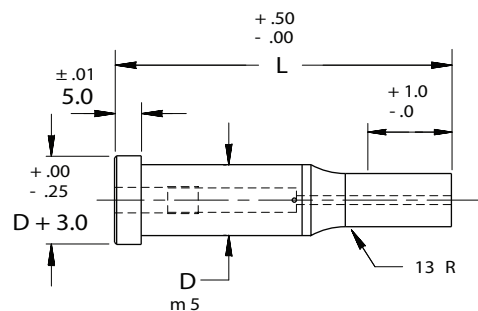
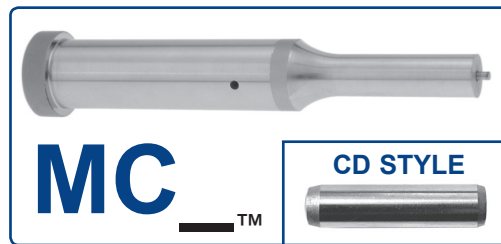
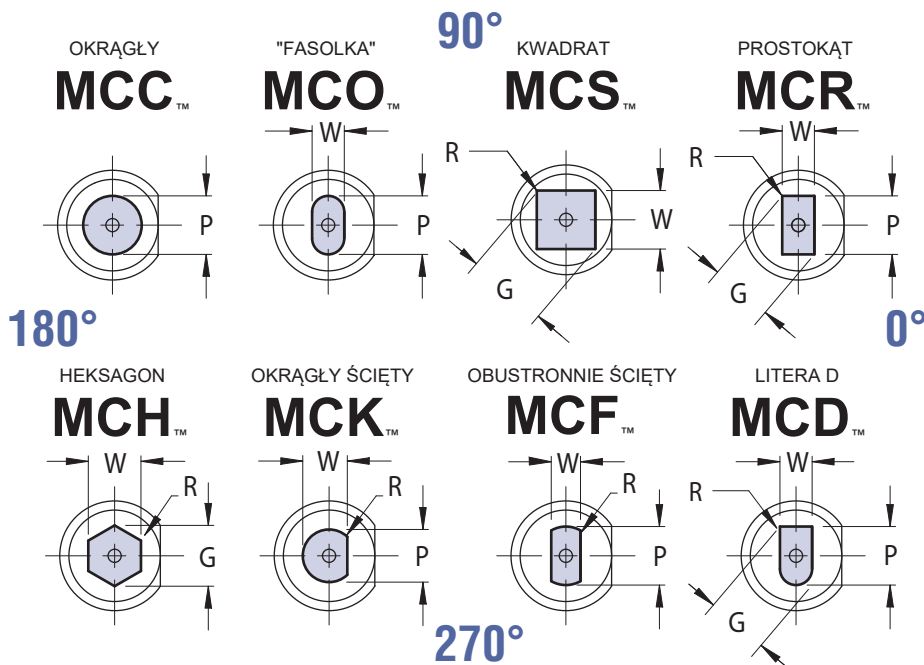


# STEMPEL Z ŁBEM CYLINDRYCZNYM

## Z ODKLEJACZEM / Z KOŁKIEM USTALAJĄCYM



VIEWS ARE SHOWN LOOKING THROUGH THE SHANK BUT DRAWN WITH SOLID LINES FOR CLARITY.

STANDARDOWE MODYFIKACJE,  
STRONA 68-73.

### NOTE: MUST SPECIFY CD AND X4=5.0 ALTERATION

Kompletne projekty oraz pliki CAD odwiedź [WWW.MOELLERMCAD.COM](http://WWW.MOELLERMCAD.COM)

TYP KATALOGOWY	ŚREDNICA OBSADY D	OKRĄGŁY	KSZTAŁTOWY		DŁUGOŚĆ CAŁKOWITA "L"						
		ZAKRES P	MIN W	MAX G/P	70	71	80	90	100	110	125
MC_10	10	4.50 - 9.99	4.50	10.00	X	X	X	X	X	X	X
MC_13	13	6.00 - 12.99	6.00	13.00	X	X	X	X	X	X	X
MC_16	16	8.00 - 15.99	7.50	16.00	X	X	X	X	X	X	X
MC_20	20	10.00 - 19.99	8.00	20.00	X	X	X	X	X	X	X
MC_25	25	12.00 - 24.99	9.00	25.00	X	X	X	X	X	X	X
MC_32	32	16.00 - 31.99	10.00	32.00	X	X	X	X	X	X	X
MC_40	40	30.00 - 39.99	14.00	40.00			X	X	X	X	X

**Material\***  
Stal: M2, HRC 60-63  
Łeb: HRC 45-55

**Std Tolerancja Części Roboczej**

Okrągły P  $^{+.01}$   
 $_{-.00}$   .01 P to D

Kształtowy P, W  $\pm .01$   .02 P to D

Alternatywna Tolerancja Części Roboczej **T2**

P, W TOLERANCJA  $^{+.005}$   
 $_{-.000}$   
P do D  .008

TYP KATALOGOWY	ŚREDNICA OBSADY D	SBR			ROZMIAR ODKLEJACZA
		NAPMA	OPJONALNIE		
			STD	B	
MC_10	10	19	13	25	MAE 5
MC_13	13	19	13	25	MAE 5
MC_16	16	19	13	25	MAE 6
MC_20	20	19	13	25	MAE 6
MC_25	25	19	13	25	MAE 6
MC_32	32	25	19	30	MAE 6
MC_40	40	25	19	30	MAE 6

L=70 SBR MAX=19  
L=71 SBR MAX=19

\*DLA MATERIAŁU PM4, SPRAWDŹ OPCJONALNE MOŻLIWOŚCI W KATALOGU

STANDARDOWA POZYCJA ZABEZPIECZENIA PRZED OBROTEM TO 0°.  
DOSTĘPNE POZYCJE 90°, 180°, 270°, BEZ ZMIANY CENY.

### PRZYKŁAD ZAMÓWIENIA:

(Reference page 4)

SPECIFY:	QTY:	TYPE	"D"	"L"	LENGTH	P(OR P&W) DIMENSIONS	ALTERATION CODE	ALTERNATE POINT TOLERANCE
EXAMPLE:	6	MCC	13	90	STD	10.0	CD X4=5.0	STD
EXAMPLE:	6	MCO	16	80	B	13.0 x 9.0	CD X4=5.0	T2

Uwaga: Zamawiając, standardowe przedziały cenowe to: 1, 2-3, 4-11, 12-23, 24-49, 50-99