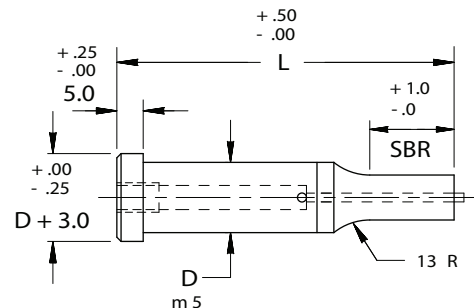
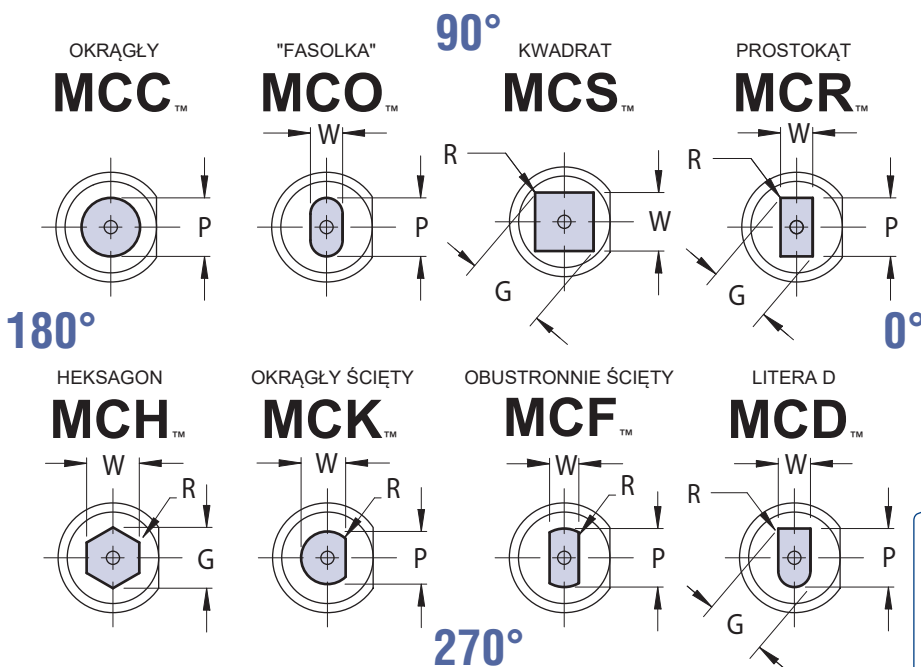
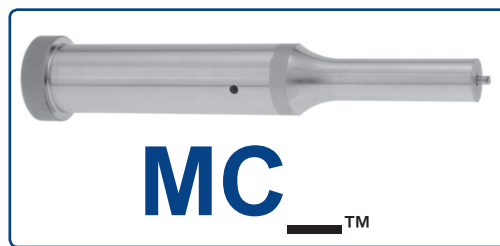


# STEMPEL Z ŁBEM CYLINDRYCZNYM

## Z ODKLEJACZEM



### PRZYKŁAD ZAMÓWIENIA:

WSKAZ:	ILOŚĆ:	TYP	"D"	"L"	"SBR"	P (LUB P&W)	ALTERNATYWNE	ALTERNATYWNA TOLERANCJA CZĘŚCI ROBOCZEJ
PRZYKŁAD:	6	MCC	13	90	STD	10.0	F1	STD
PRZYKŁAD:	6	MCO	16	80	B	13.0 x 9.0	F1	T2

Uwaga: Zamawiając, standardowe przedziały cenowe to: 1, 2-3, 4-11, 12-23, 24-49, 50-99

WIDOK PATRUJĄC PRZEZ OBSADĘ, LINIE CIĄGŁE DLA WYRAŹNEGO ZAZNACZENIA KSZTAŁTU

Kompletne projekty oraz pliki CAD odwiedź [WWW.MOELLERMCAD.COM](http://WWW.MOELLERMCAD.COM)

STANDARDOWE MODYFIKACJE, STRONA 68-73.

TYP KATALOGOWY	ŚREDNICA OBSADY D	OKRĄGLY ZAKRES P	KSZTAŁTOWY		DŁUGOŚĆ CAŁKOWITA "L"											
			MIN W	MAX G/P	50	56	60	63	70	71	80	90	100	110	125	
MC_05	5	1.60 - 4.99	1.60	5.00	X	X	X	X	X	X	X	X	X			
MC_06	6	2.50 - 5.99	2.50	6.00	X	X	X	X	X	X	X	X	X			
MC_08	8	3.20 - 7.99	3.20	8.00	X	X	X	X	X	X	X	X	X	X	X	
MC_10	10	4.50 - 9.99	4.50	10.00	X	X	X	X	X	X	X	X	X	X	X	
MC_13	13	6.00 - 12.99	6.00	13.00	X	X	X	X	X	X	X	X	X	X	X	
MC_16	16	8.00 - 15.99	7.50	16.00	X	X	X	X	X	X	X	X	X	X	X	
MC_20	20	10.00 - 19.99	8.00	20.00		X	X	X	X	X	X	X	X	X	X	
MC_25	25	12.00 - 24.99	9.00	25.00		X	X	X	X	X	X	X	X	X	X	
MC_32	32	16.00 - 31.99	10.00	32.00				X	X	X	X	X	X	X	X	
MC_40	40	30.00 - 39.99	14.00	40.00							X	X	X	X	X	

UWAGA: ROZSZERZONE WYMIARY OBSADY: 45, 50, 56 & 63, ZOBACZ STRONĘ 20, 21.

\*DLA MATERIAŁU PM4, SPRAWDŹ OPCJONALNE MOŻLIWOŚCI W KATALOGU

### Materiał\*

Stal: M2, HRC 60-63  
Łeb: HRC 45-55

### Std Tolerancja Części Roboczej

Okrągły P  $\begin{matrix} +.01 \\ -.00 \end{matrix}$   $\text{Ⓢ}$  .01 P do D

Kształtowy P, W  $\pm$  .01  $\text{Ⓢ}$  .02 P do D

Alternatywna Tolerancja Części Roboczej

**T2**

P, W TOLERANCJA  $\begin{matrix} +.005 \\ -.000 \end{matrix}$   
P do D .008  $\text{Ⓢ}$

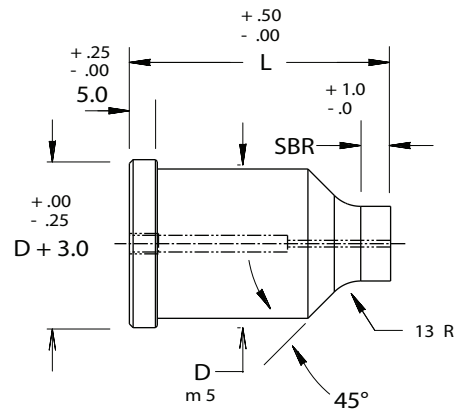
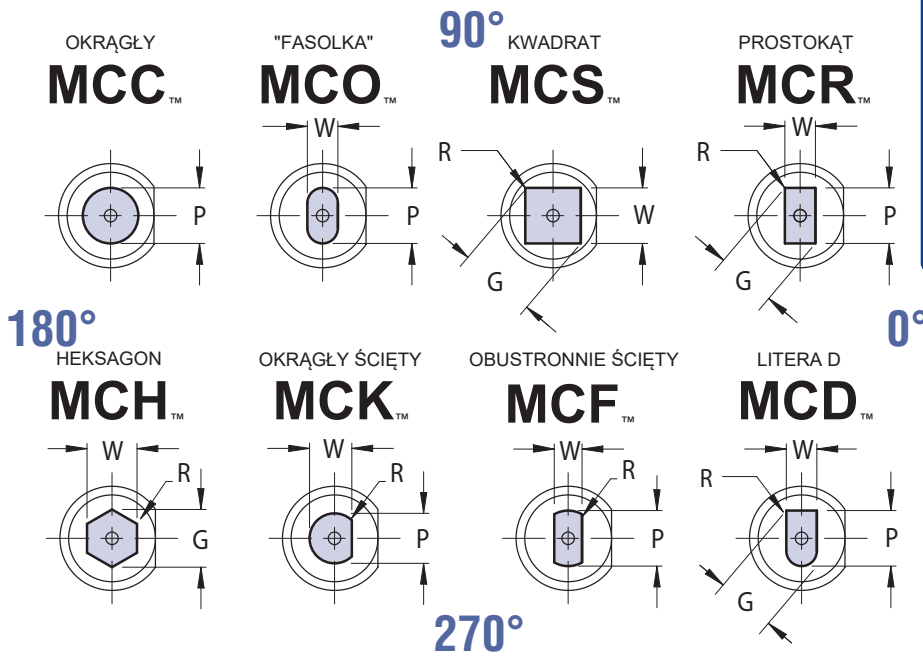
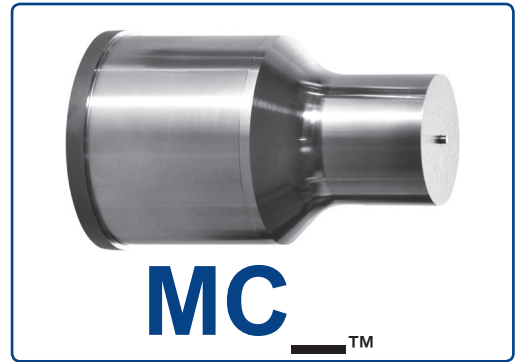
TYP KATALOGOWY	ŚREDNICA OBSADY D	SBR			ROZMIAR ODKLEJACZA
		NAPMA STD	OPJONALNIE B C		
MC_05	5	13	10	—	MAE 2
MC_06	6	13	10	—	MAE 3
MC_08	8	19	13	—	MAE 4
MC_10	10	19	13	25	MAE 5
MC_13	13	19	13	25	MAE 5
MC_16	16	19	13	25	MAE 6
MC_20	20	19	13	25	MAE 6
MC_25	25	19	13	25	MAE 6
MC_32	32	25	19	30	MAE 6
MC_40	40	25	19	30	MAE 6

STANDARDOWA POZYCJA ZABEZPIECZENIA PRZED OBROTEM TO 0°. DOSTĘPNE POZYCJE 90°, 180°, 270°, BEZ ZMIANY CENY.

L=50 SBR MAX=13 L=60 SBR MAX=19  
L=56 SBR MAX=19 L=63 SBR MAX=25

# STEMPEL Z ŁBEM CYLINDRYCZNYM

## Z ODKLEJACZEM / DUŻE OBSADY



WIDOK PATRZĄC PRZEZ OBSADĘ, LINIE CIĄGŁE DLA WYRAŻNEGO ZAZNACZENIA KSZTAŁTU

Kompletne projekty oraz pliki CAD odwiedź [WWW.MOELLERMCAD.COM](http://WWW.MOELLERMCAD.COM)

TYP KATALOGOWY	ŚREDNICA OBSADY D	OKRĄGŁY ZAKRES P	KSZTAŁTOWY		DŁUGOŚĆ CAŁKOWITA "L"			SBR			ROZMIAR ODKLEJACZA
			MIN W	MAX G/P	80	90	100	NAPMA STD	OPJONALNIE B C		
MC_45	45	25.00 - 44.99	10.00	45.00	X	X	X	25	19	30	MAE 12
MC_50	50	30.00 - 49.99	12.00	50.00	X	X	X	25	19	30	MAE 12
MC_56	56	35.00 - 55.99	13.00	56.00	X	X	X	25	19	30	MAE 12
MC_63	63	40.00 - 62.99	14.00	63.00	X	X	X	25	19	30	MAE 12

### Material

Stal: M2, HRC 60-63

### Standard Point Tolerance

Round P	+ .01 - .00		.01	P to D
Shape P, W	± .01		.02	P to D

### PRZYKŁAD ZAMÓWIENIA:

(Reference page 4)

SPECIFY:	QTY:	TYPE	"D"	"L"	POINT P(OR P&W) LENGTH DIMENSIONS	ALTERATION CODE	ALTERNATE POINT TOLERANCE
EXAMPLE:	6	MCC	50	90	STD 40.0	F1	STD
EXAMPLE:	6	MCO	63	100	B 50.0 x 20.0	F1	T2

Note: When ordering, standard quantity breaks are: 1, 2-3, 4-11, 12-23, 24-49, 50-99

STANDARDOWA POZYCJA ZABEZPIECZENIA PRZED OBROTEM TO 0°.  
DOSTĘPNE POZYCJE 90°, 180°, 270°, BEZ ZMIANY CENY.

STANDARDOWE MODYFIKACJE, STRONA 68-73.