

# KĄTOWNIKI POZYCJONUJĄCE HARTOWANE POD SENSOR

# M301-02

GAGE FOR SENSOR, HARDENED



### Materiał / Material

1. CK60 kuty / forged
2. ST37

### Twierdność / Hardness

1. 50 ± 55 HRC

### Jak zamówić / How to order

Symbol: M301-02-150

lub

Rozmiar l jest określony przez klienta

l is given by the customer

np / for example:

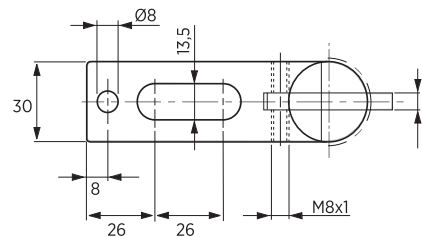
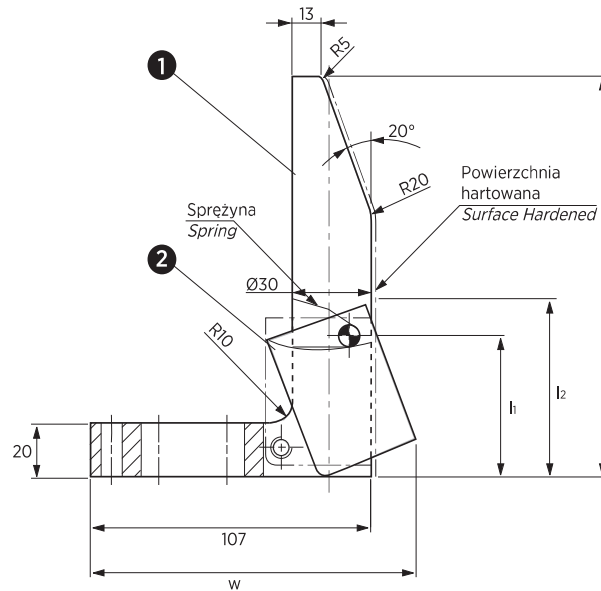
l=165

Symbol: M301-02-165

Max długość 250mm

Max. length 250mm

Inne wymiary na żądanie  
Other dimensions on demand



| Symbol      | w   | l   | l1  | l2  |
|-------------|-----|-----|-----|-----|
| M301-02-120 | 120 | 120 | 55  | 70  |
| M301-02-150 | 120 | 150 | 55  | 70  |
| M301-02-180 | 124 | 180 | 105 | 120 |
| M301-02-250 | 124 | 250 | 105 | 120 |

| Symbol    | w   | l         | l1  | l2  |
|-----------|-----|-----------|-----|-----|
| M301-02-I | 120 | 121 ÷ 179 | 55  | 70  |
| M301-02-I | 124 | 181 ÷ 249 | 105 | 120 |

Elementy transportowe, mocujące i złączne