



BORDIGNON

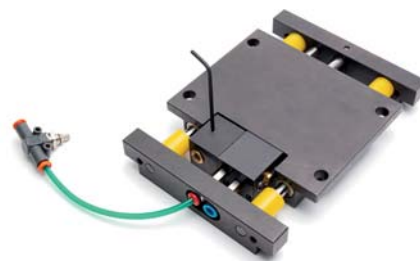
BRE Pneumatyczny odprowadzacz wytłoczek

BRE Srcap remover

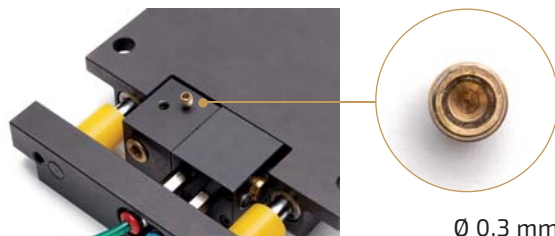
Instrukcja czyszczenia Cleaning Instructions



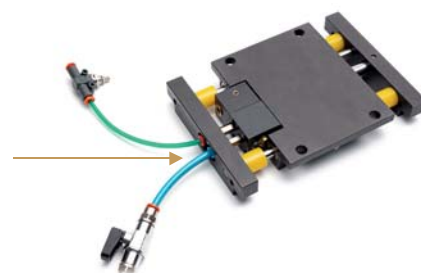
- 1 Odkręć śrubę.
Unscrew the grain.



- 2 Wyciągnij śrubę i sprawdź czy wewnątrz 0,3 mm otworu nie ma zanieczyszczeń.
Otwór musi być czysty.
Take the grain off and check there is no dirt inside the 0,3 mm hole. You must see through the hole.



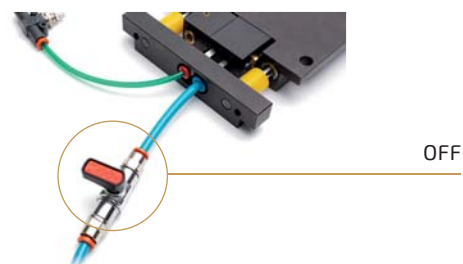
- 3 Podłącz sprężone powietrze do pneumatycznego odprowadzacza wytłoczek.
Connect the air pipe to the scrap remover.



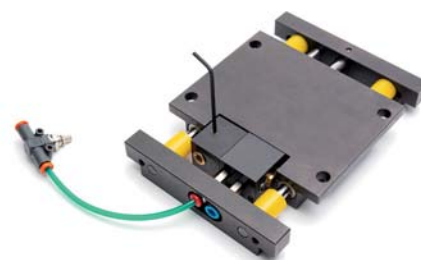
- 4 Odwróć i podnieś pneumatyczny odprowadzacz wytłoczek, przepuść (filtrowane) sprężone powietrze 6-8 BAR przez odprowadzacz wytłoczek przez 1 min. aby usunąć zabrudzenia z wnętrza urządzenia.
OSTRZEŻENIE: UWAGA NA DŁONIE!
Turn and lift the scrap remover, let the (filtered) air at 6-8 BAR into the scrap remover for 1 min. to blow dirt out.
Warning: mind your hands!



- 5 Odłącz sprężone powietrze odwróć i odłóż pneumatyczny odprowadzacz wytłoczek.
Turn the air off and put the scrap remover back to the table.



- 6 Przykręć śrubę ponownie w otworze ale nie przykręcaj jej zbyt mocno aby jej nie uszkodzić. Używaj pneumatycznego odprowadzacza wytłoczek z wymaganym ciśnieniem powietrza.
Screw the grain back into the hole but do not fix it too tight otherwise the grain may get damaged.
Use the scrap remover with the air pressure needed.



UWAGA: Jeśli pneumatyczny odprowadzacz wytłoczek nie działa prawidłowo po dokonanych czyszczeniach należy zwrócić go do producenta w celu sprawdzenia i naprawy.

WARNING: if the scrap remover doesn't work properly after the above cleaning operation, return it to the manufacturer for checking and repairing.