

CZOPY TRANSPORTOWE

LIFTING BRACKETS

VDI 3366

CTA
C101-04



Materiał / Material

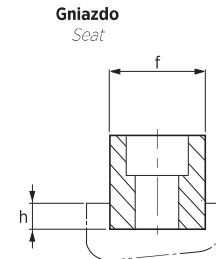
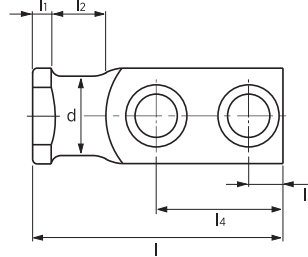
C45E
700÷800 N/mm²

Jak zamówić / How to order

Symbol: CTA.050

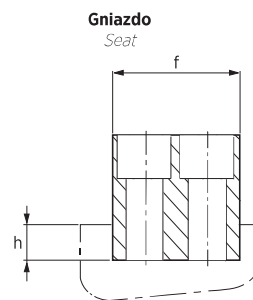
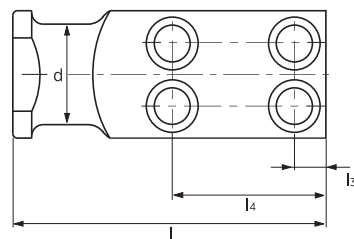
Uwaga / Attention

Ze względów bezpieczeństwa, należy wziąć pod uwagę, że zawsze waga tłoczniaka musi być obsługiwana przez 2 czopy transportowe.
Brak śrub w zestawie, zamów osobno, śruby str. J144
For safety reason, please consider always that the weight of the die has to be supported by 2 lifting pins.
No screws included, order separately - page J144



Symbol	Symbol GSB	d	Max obciążenie Max load (kg)	Max waga tłoczniaka Max die weight (kg)	l	l1	l2	l3	l4	f +1 +0,5	h	Śruby Screws DIN 912 8.8
CTA.016	C101-04-020-080	16	320	640	80	6	20	10	44	20	6	M8x30
CTA.020	C101-04-025-090	20	630	1260	90	8	25	10	47	25	8	M10x35
CTA.025	C101-04-035-100	25	1250	2500	100	8	30	12	50	35	10	M12x40
CTA.032	C101-04-040-120	32	2000	4000	120	10	32	16	62	40	10	M16x55
CTA.040	C101-04-050-140	40	3200	6400	140	10	40	18	72	50	12	M20x70
CTA.050	C101-04-060-160	50	5000	10000	160	12	45	22	81	60	14	M24x70

Elementy transportowe, mocujące i złączne



Symbol	Symbol GSB	d	Max obciążenie Max load (kg)	Max waga tłoczniaka Max die weight (kg)	l	l1	l2	l3	l4	f +1 +0,5	h	Śruby Screws DIN 912 8.8
CTA.063	C101-04-080-200	63	8000	16000	200	12	50	20	98	80	16	M20x100
CTA.080	C101-04-100-250	80	12500	25000	250	15	65	25	125	100	18	M24x110
CTA.100	C101-04-120-300	100	20000	40000	300	15	80	30	155	120	20	M30x130