

CZOPY TRANSPORTOWE

LIFTING PINS

VDI 3366

CMT
C101-02



Materiał / Material

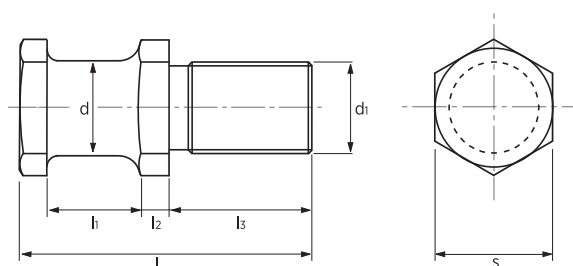
C45E
700÷800 N/mm²

Jak zamówić / How to order

Symbol: CMT.032

Uwaga / Attention

Ze względów bezpieczeństwa, należy wziąć pod uwagę, że zawsze waga tłoczniaka musi być obsługiwana przez 2 czopy transportowe.
For safety reason, please consider always that the weight of the die has to be supported by 2 lifting pins.



Symbol	Symbol GSB	d ±0,1	Max obciążenie Max load (kg)	Max waga tłoczniaka Max die weight (kg)	d1	l ±1	l1	l2	l3 ±0,5	s
CMT.016	C101-02-016-016	16	250	500	M16	58	20	5,5	28	24
CMT.020	C101-02-020-020	20	500	1000	M20	68	22	6,5	34	30
CMT.025	C101-02-025-024	25	1000	2000	M24	78	25	8	38	36
CMT.032	C101-02-032-030	32	1500	3000	M30	95	32	10	45	41
CMT.040	C101-02-040-036	40	2500	5000	M36	118	40	12	56	50

Elementy transportowe, mocujące i złączne