

CZOPY TRANSPORTOWE

LIFTING PINS

VDI 3366

CMT

Materiał / Material

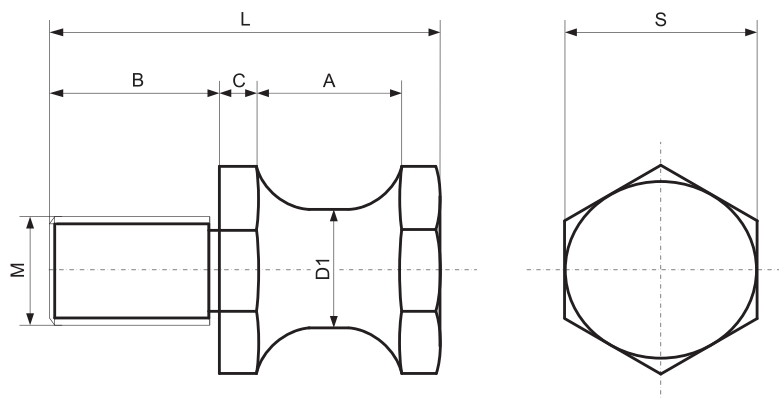
CK45
700÷800 N/mm²

Jak zamówić / How to order

Symbol: CMT 32

Uwaga / Attention

Ze względów bezpieczeństwa, należy wziąć pod uwagę, że zawsze waga tłoczniaka musi być obsługiwana przez 2 czopy transportowe.
For safety reason, please consider always that the weight of the die has to be supported by 2 lifting pins.



Symbol	D1	M	A	B	C	L	S	MAX OBCIĄŻENIE MAX LOAD (KG)	MAX WAGA TŁOCZNIKA MAX DIE WEIGHT (KG)
CMT 16	16	M16	20	28	5,5	58	24	320	640
CMT 20	20	M20	22	34	6,5	68	30	500	1000
CMT 25	25	M24	25	38	8	78	36	1000	2000
CMT 32	32	M30	32	45	10	95	41	1500	3000
CMT 40	40	M36	40	56	12	118	50	2500	5000