

CZOPY MOCUJĄCE

LIFTING BOLTS

PN-83/M-66102

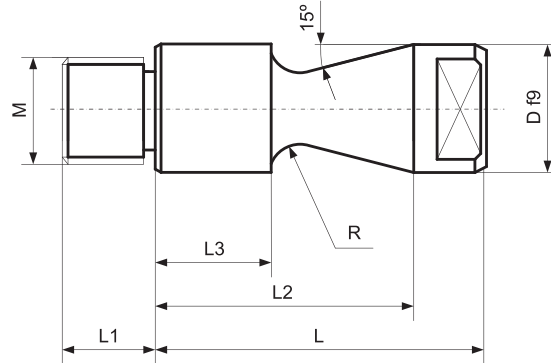
CMB

Materiał / Material

1.0503

Jak zamówić / How to order

Symbol: CMB 32



Symbol	D	M	L	L1	L2	L3	R
CMB 20	20	M16x1,5	40	13	28	14	6
CMB 25	25	M20x1,5	45	16	32	16	6
CMB 32	32	M24x2,0	50	19	37	17	8
CMB 40	40	M30x2,0	72	19	53	28	12
CMB 50	50	M42x2,0	80	19	56	28	12

CZOPY TRANSPORTOWE

LIFTING PINS

VDI 3366

CMT

Materiał / Material

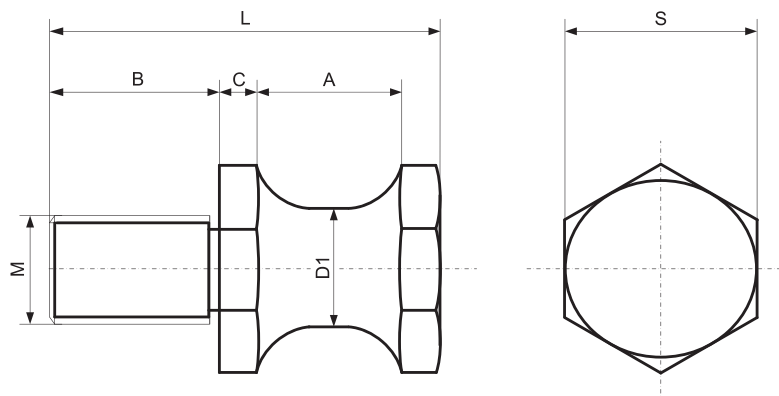
CK45
700-800 N/mm²

Jak zamówić / How to order

Symbol: CMT 32

Uwaga / Attention

Ze względów bezpieczeństwa, należy wziąć pod uwagę, że zawsze waga tłoczniaka musi być obsługiwana przez 2 czopy transportowe.
For safety reason, please consider always that the weight of the die has to be supported by 2 lifting pins.



Symbol	D1	M	A	B	C	L	S	MAX OBCIĄŻENIE MAX LOAD (KG)	MAX WAGA TŁOCZNIKA MAX DIE WEIGHT (KG)
CMT 16	16	M16	20	28	5,5	58	24	320	640
CMT 20	20	M20	22	34	6,5	68	30	500	1000
CMT 25	25	M24	25	38	8	78	36	1000	2000
CMT 32	32	M30	32	45	10	95	41	1500	3000
CMT 40	40	M36	40	56	12	118	50	2500	5000