

WYPYCHACZE PŁASKIE HARTOWANE Z ŁBEM CYLINDRYCZNYM

ECF4H

FLAT EJECTOR PINS HARDENED WITH CYLINDRICAL HEAD

Materiał / Material

WS - 1.2210
Łeb odprężany
Trzpień szlifowany
Head hot folded.
Shaft through hardened,
fine ground finished.

Twardość / Hardness

Trzpień / Shaft **60±2 HRC**
Łeb / Head **45±5 HRC**

Warunki pracy / working conditions

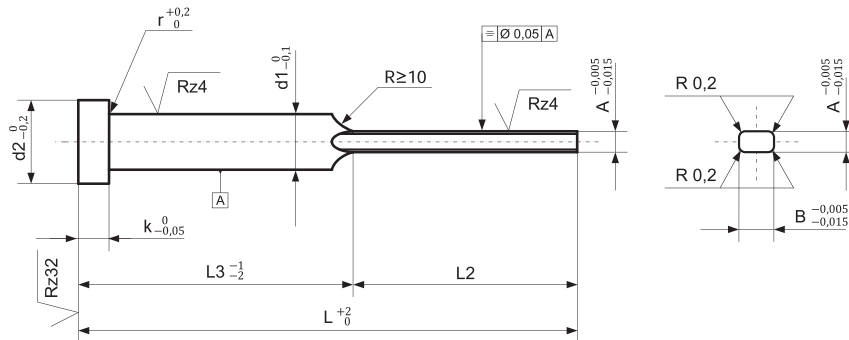
Oporność temp. / Temp. resistance: **220 °C**

Jak zamówić / How to order

Symbol: **ECF4H**
A: **2,0**
B: **5,5**
L: **160**

ECF4H 2,0x5,5X160

Inne wymiary na żądanie
Other dimensions on demand



Wypychacze do form wtryskowych

A	B	d1	d2	k	r	L2							
						33	40	50	65	80	100	125	155
						L3							
						30	40	50	60	80	100	125	160
L													
						63	80	100	125	160	200	250	315
0,5	2,8	3,0	6	3	0,3		x	x	x	x			
0,6	2,8	3,0	6	3	0,3		x	x	x	x			
0,8	2,8	3,0	6	3	0,3		x	x	x	x	x		
1,0	2,8	3,0	6	3	0,3			x	x	x	x		
0,5	3,8	4,2	8	3	0,3		x	x	x	x			
0,6	3,8	4,2	8	3	0,3		x	x	x	x	x		
0,8	3,8	4,2	8	3	0,3	x	x	x	x	x	x	x	
1,0	3,8	4,2	8	3	0,3	x	x	x	x	x	x	x	x
1,2	3,8	4,2	8	3	0,3		x	x	x	x	x	x	x
1,0	4,5	5,0	10	3	0,3		x	x	x	x	x	x	x
1,2	4,5	5,0	10	3	0,3		x	x	x	x	x	x	x
1,5	4,5	5,0	10	3	0,3			x	x	x	x	x	x
1,0	5,5	6,0	12	5	0,5		x	x	x	x	x	x	x
1,2	5,5	6,0	12	5	0,5		x	x	x	x	x	x	x
1,5	5,5	6,0	12	5	0,5			x	x	x	x	x	x
2,0	5,5	6,0	12	5	0,5			x	x	x	x	x	x
1,2	7,5	8,0	14	5	0,5			x	x	x	x	x	x
1,5	7,5	8,0	14	5	0,5				x	x	x	x	x
2,0	7,5	8,0	14	5	0,5					x	x	x	x
1,5	9,5	10,0	16	5	0,5					x	x	x	x
2,0	9,5	10,0	16	5	0,5						x	x	x
2,0	11,5	12,0	18	7	0,8							x	x
2,5	11,5	12,0	18	7	0,8							x	x