

WYPYCHACZE HARTOWANE HSS Z ŁBEM CYLINDRYCZNYM

ECS

EJECTOR PINS HARDENED HSS WITH CYLINDRICAL HEAD
DIN 1530 / ISO 6751

Materiał / Material

HSS - M2 - 1.3343
Łeb odprężony
Trzpień szlifowany
Cylindrical head hot folded.
Shaft fine ground finished.

Twardość / Hardness

Trzpień / Shaft 62±2 HRC
Łeb / Head 60±5 HRC

Warunki pracy / working conditions

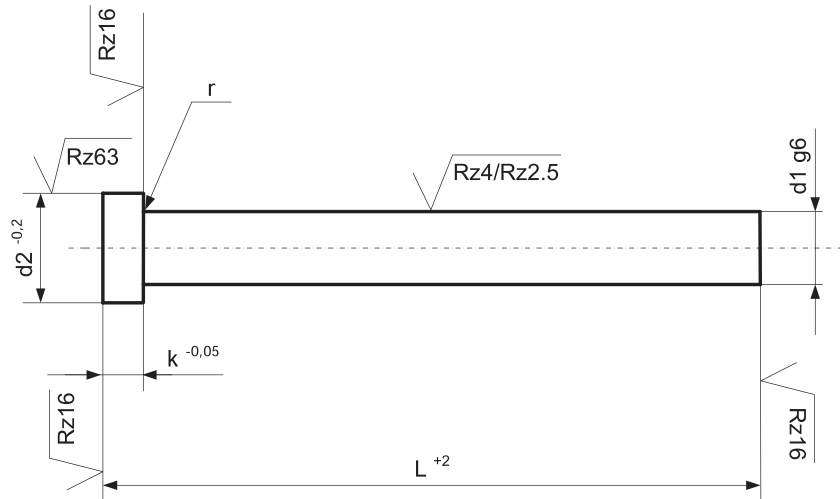
Odporność temp./ Temp. resistance: 650 °C

Jak zamówić / How to order

Symbol: ECS
+
d1: 5,0
+
L: 200

ECS 5,0x200

Inne wymiary na żądanie
Other dimensions on demand



d1	d2	k	r	L + 2			
				100	160	200	250
1,5	3,0	1,5	0,2	x	x	x	
2,0	4,0	2,0	0,2	x	x	x	x
2,2	4,0	2,0	0,2		x	x	x
2,5	5,0	2,0	0,3	x	x	x	x
3,0	6,0	3,0	0,3	x	x	x	x
3,2	6,0	3,0	0,3		x	x	
3,5	7,0	3,0	0,3	x	x	x	x
4,0	8,0	3,0	0,3	x	x	x	x
4,2	8,0	3,0	0,3		x	x	
4,5	8,0	3,0	0,3	x	x	x	x
5,0	10,0	3,0	0,3	x	x	x	x
5,2	10,0	3,0	0,3			x	
5,5	10,0	3,0	0,3			x	
6,0	12,0	5,0	0,5			x	
8,0	14,0	5,0	0,5			x	
9,0	14,0	5,0	0,5			x	
10,0	16,0	5,0	0,5			x	

Wypychacze do form wtryskowych