

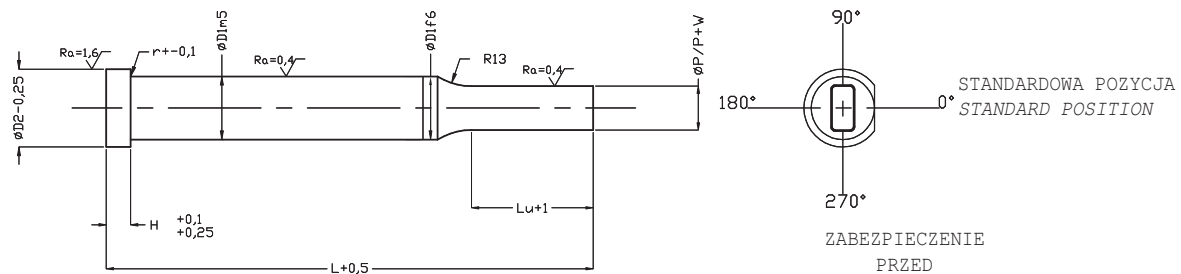
ZMIANY W WYMIARACH STANDARDOWYCH

STANDARD ALTERATIONS

W celu uzyskania niestandardowych rozmiarów, nieujętych w tabelach katalogu należy wskazać żądane wymiary bezpośrednio w opisie, dodając możliwe brakujące dane (np. H i D2, które standardowo nie są wskazane w opisie) po wymiarze Lu stempla lub P/P+W dla matrycy.
Zobacz poniżej:

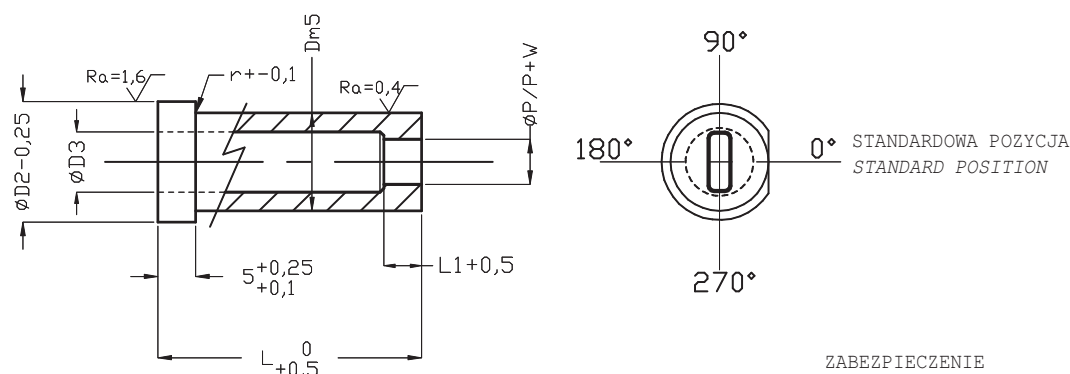
To obtain different sizes compared to the standard sizes table, write the size you need directly into the description, adding possible missing codes (for example H and D2 that normally are not in the description) after the Lu code for the punch, or P/P+W for the die.
See below:

1 - STEMPLE / PUNCHES



Symbol / Type	D1	L	W	P	R	Lu	H	D2	ZABEZPIECZENIE PRZED OBROTEM / KEY FLAT	MATERIAŁ / MATERIAL	ILOŚĆ / Q.TY
MTL	12	81	5	7	1	17	4	14	SF 0°	M2	10

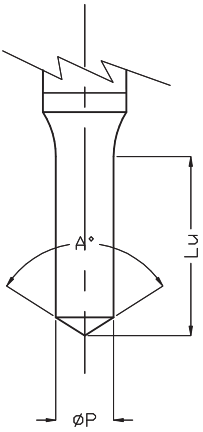
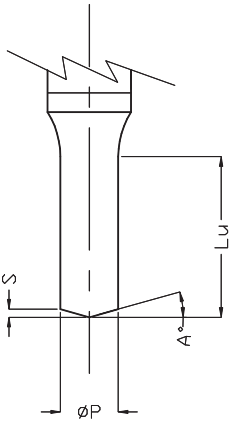
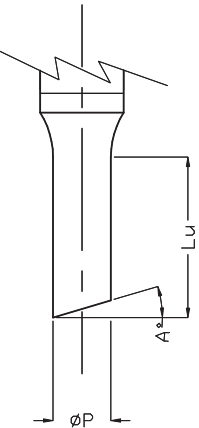
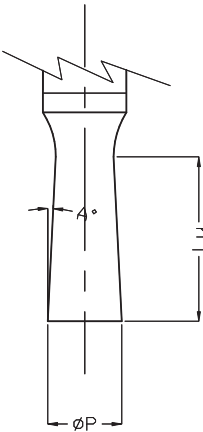
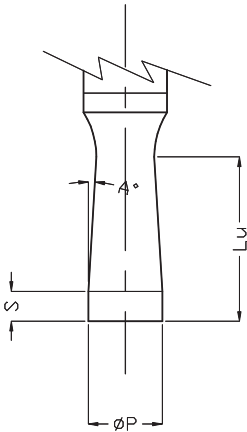
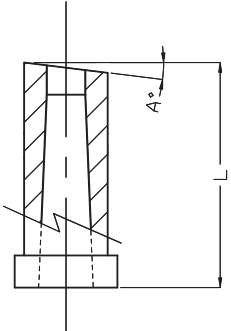
2 - MATRYCE / DIES



Symbol / Type	D1	L	W	P	R	Lu	H	D2	D3	ZABEZPIECZENIE PRZED OBROTEM / KEY FLAT	Materiał / Material	ILOŚĆ / Q.TY
MHL	27	33	5	7	1	7	4	31	18	SF 0°	M2	10

ZMIANY W WYMIARACH STANDARDOWYCH

STANDARD ALTERATIONS

<p style="text-align: center;">STOŻEK CONICAL POINT</p>  <p>Umieść zapis poniżej w symbolu stempla. Please add the following line to the order:</p> <p style="text-align: center;">CP A=3°</p>	<p style="text-align: center;">ŚCIĘCIE SZCZYT DACHU ROOFTOP SHEAR</p>  <p>Umieść zapis poniżej w symbolu stempla. Please add the following line to the order:</p> <p style="text-align: center;">RS A=3° ^{LUB} _{OR} RS S=3°</p>	<p style="text-align: center;">ŚCIĘTY POD KĄTEM A° ANGLE SHEAR</p> 
<p style="text-align: center;">ZBIEŻNY DO OBSADY BACK TAPERED</p>  <p>Umieść zapis poniżej w symbolu stempla. Please add the following line to the order:</p> <p style="text-align: center;">BT A=0, 5°</p>	<p style="text-align: center;">PROSTY + ZBIEŻNY DO OBSADY STRAIGHT + BACK TAPERED</p>  <p>Umieść zapis poniżej w symbolu stempla. Please add the following line to the order:</p> <p style="text-align: center;">SC S=2 A=0, 5°</p>	 <p>Umieść zapis poniżej w symbolu stempla. Please add the following line to the order:</p> <p style="text-align: center;">AS A=3°</p>