

MATRYCE Z WYBIEGIEM STOŻKOWYM Z KOŁNIERZEM

MFH

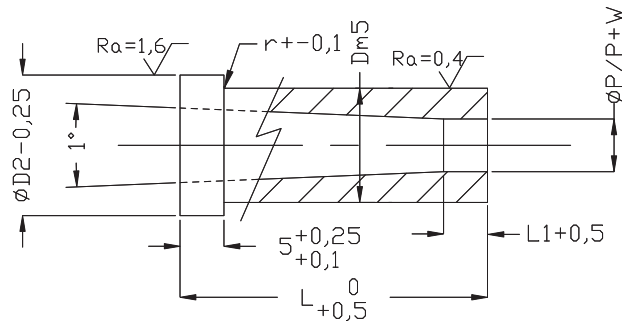
HEAD DIES WITH COUNTERSINK RELIEF

Materiał / Material

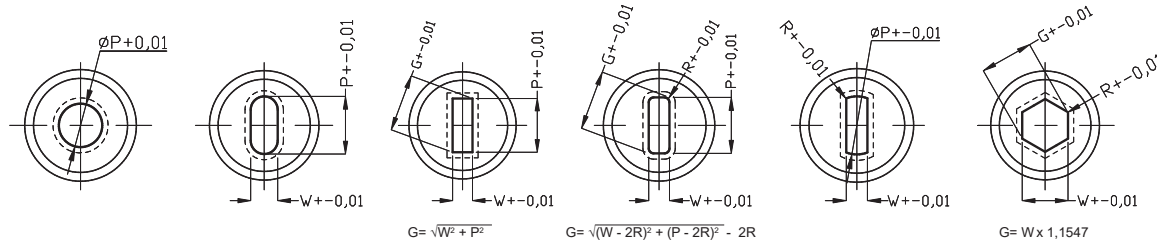
HSS - M2*
HWS - A2**
PS (na żądanie / on demand)***

Twardość / Hardness

*60 - 62 HRC
**58 - 60 HRC
***62 - 64 HRC



MFHC MFHO MFHR MFHL MFHF MFHH

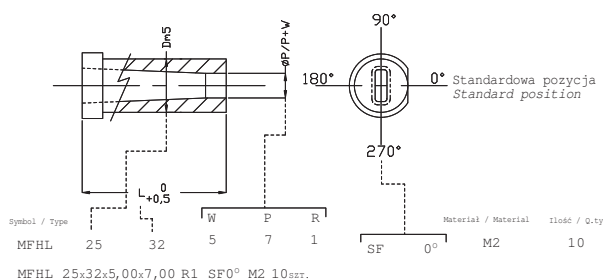


Kształty specjalne dostępne na stronie 238
For qualified shapes see page 238

D1	L1	D2	OKRĄGŁY	KSZTAŁTOWY		DŁUGOŚĆ CAŁKOWITA					
			ZAKRES	MIN	MAX	OVERALL LENGTH					
			RANGE	W	G/P	16	20	25	30	32	35
			P								
50	3	80	1.0 - 2.4	1.2	2.4	X	X	X	X	X	
60	3	90	1.6 - 3.0	1.5	3.0	X	X	X	X	X	
80	3	11.0	2.0 - 3.5	1.5	3.5	X	X	X	X	X	
100	5	13.0	3.0 - 5.0	2.0	5.0	X	X	X	X	X	X
130	5	16.0	4.0 - 7.2	3.0	7.2		X	X	X	X	X
160	5	19.0	6.0 - 8.8	4.0	8.8		X	X	X	X	X
200	8	23.0	7.5 - 11.3	6.0	11.3		X	X	X	X	X
220	8	25.0	9.0 - 14.3	8.0	14.3		X	X	X	X	X
250	8	28.0	11.0 - 16.6	8.0	16.6		X	X	X	X	X
320	8	35.0	15.0 - 20.0	8.0	20.0		X	X	X	X	X
380	8	41.0	18.0 - 27.0	10.0	27.0		X	X	X	X	X
400	8	43.0	18.0 - 27.0	10.0	27.0		X	X	X	X	X

Standardowe matryce

Jak zamówić / How to order



Zmiany w wymiarach standardowych dostępne na stronie 239
For standard alterations see pages 239
Zabezpieczenia przed obrotem dostępne na stronie 241
For flats see page 241
Powłoki oraz dodatkowa obróbka cieplna SHT dostępne na stronie 254
For surface treatments and coatings see page 254

MATRYCE Z WYBIEGIEM STOŻKOWYM Z KOŁNIERZEM

HEAD DIES WITH COUNTERSINK RELIEF

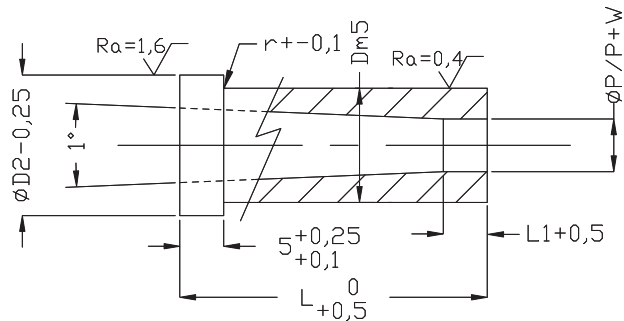
MFH

Materiał / Material

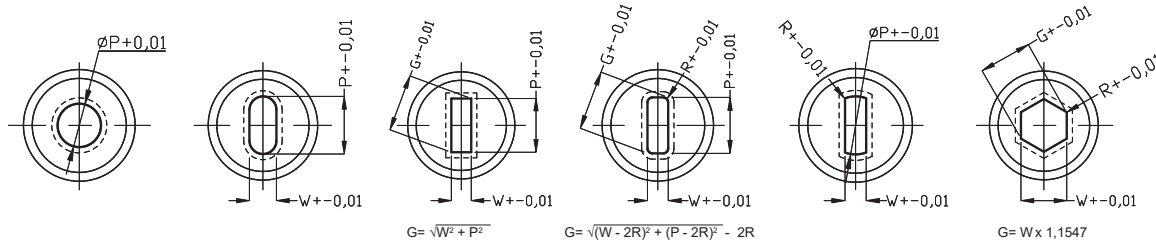
HSS - M2*
HWS - A2**
PS (na żądanie / on demand)***

Twardość / Hardness

*60 - 62 HRC
**58 - 60 HRC
***62 - 64 HRC



MFHC MFHO MFHR MFHL MFHF MFHH



Kształty specjalne dostępne na stronie 238
For qualified shapes see page 238

D1	L1	D2	MAX D3	OKRĄGŁY	KSZTAŁTOWY		DŁUGOŚĆ CAŁKOWITA						
				ROUND	SHAPE		OVERALL LENGTH						
				ZAKRES	MIN	MAX	L						
				RANGE	W	G/P	20	25	30	32	35	40	45
				P									
45,0	8	48,0	36,0	19,05 - 35,6	5,0	35,6	X	X	X	X	X	X	X
50,0	8	53,0	41,0	22,2 - 40,6	7,0	40,6	X	X	X	X	X	X	X
56,0	8	59,0	46,0	25,4 - 45,6	8,0	45,6	X	X	X	X	X	X	X
63,0	8	66,0	51,0	28,55 - 50,5	9,0	50,5	X	X	X	X	X	X	X
71,0	8	74,0	57,0	31,75 - 56,5	11,0	56,5	X	X	X	X	X	X	X
76,0	8	79,0	61,0	34,90 - 60,5	13,0	60,5	X	X	X	X	X	X	X
85,0	8	88,0	67,0	42,50 - 66,5	15,0	66,5	X	X	X	X	X	X	X
90,0	8	93,0	71,0	44,5 - 70,5	20,0	70,5	X	X	X	X	X	X	X
100,0	8	103,0	79,0	49,5 - 78,5	25,0	78,5	X	X	X	X	X	X	X

Zmiany w wymiarach standardowych dostępne na stronie 239

For standard alterations see pages 239

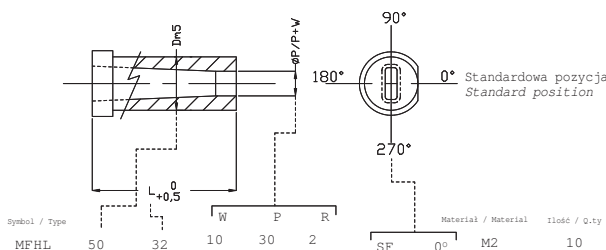
Zabezpieczenia przed obrotem dostępne na stronie 241

For flats see page 241

Powłoki oraz dodatkowa obróbka cieplna SHT dostępne na stronie 254

For surface treatments and coatings see page 254

Jak zamówić / How to order



MFHL 50x32x10,00x30,00 R2 SF0° M2 10szt.