

MATRYCE Z WYBIEGIEM CYLINDRYCZNYM Z KOŁNIERZEM

MH

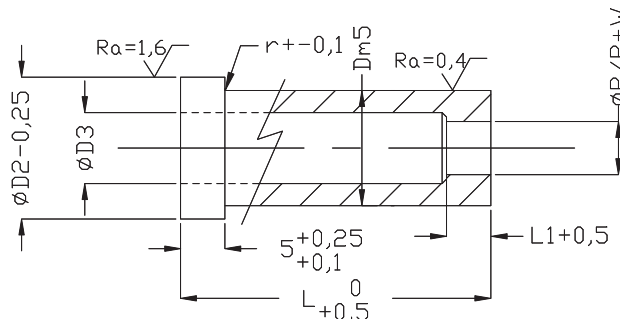
HEAD DIES WITH COUNTERBORE RELIEF

Materiał / Material

HSS - M2*
HWS - A2**
PS (na żądanie / on demand)***

Twardość / Hardness

*60 - 62 HRC
**58 - 60 HRC
***62 - 64 HRC



MHC

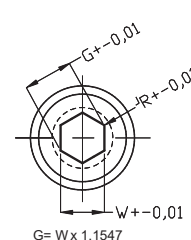
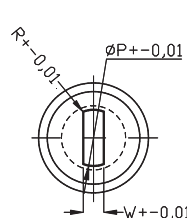
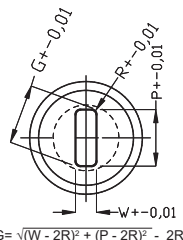
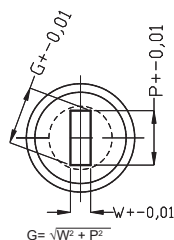
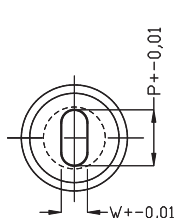
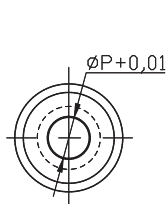
MHO

MHR

MHL

MHF

MHH



Kształty specjalne dostępne na stronie 238
For qualified shapes see page 238

D1	L1	D2	MAX D3	OKRĄGŁY	KSZTAŁTOWY		DŁUGOŚĆ CAŁKOWITA				
				ROUND	SHAPE		OVERALL LENGTH				
				ZAKRES	MIN	MAX	L				
				RANGE	W	G/P	20	25	30	32	35
				P							
50	2	80	28	1.0 - 2.4	1.2	2.4	X	X	X	X	
60	3	90	35	1.6 - 3.0	1.5	3.0	X	X	X	X	
80	4	110	40	2.0 - 3.5	1.5	3.5	X	X	X	X	X
100	4	130	58	3.0 - 5.0	2.0	5.0	X	X	X	X	X
130	5	160	80	4.0 - 7.2	3.0	7.2	X	X	X	X	X
160	5	190	95	6.0 - 8.8	4.0	8.8	X	X	X	X	X
200	8	230	120	7.5 - 11.3	6.0	11.3	X	X	X	X	X
220	8	250	150	9.0 - 14.3	8.0	14.3	X	X	X	X	X
250	8	280	173	11.0 - 16.6	8.0	16.6	X	X	X	X	X
320	8	350	207	15.0 - 20.0	8.0	20.0	X	X	X	X	X
380	8	410	277	18.0 - 27.0	10.0	27.0	X	X	X	X	X
400	8	430	277	18.0 - 27.0	10.0	27.0	X	X	X	X	X

Zmiany w wymiarach standardowych dostępne na stronie 239
For standard alterations see pages 239

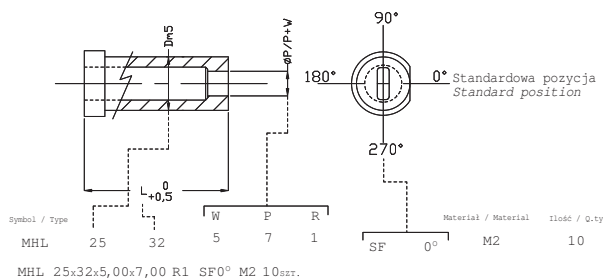
Zabezpieczenia przed obrotem dostępne na stronie 241

For flats see page 241

Powłoki oraz dodatkowa obróbka cieplna SHT dostępne na stronie 254

For surface treatments and coatings see page 254

Jak zamówić / How to order



MATRYCE Z WYBIEGIEM CYLINDRYCZNYM Z KOŁNIERZEM

HEAD DIES WITH COUNTERBORE RELIEF

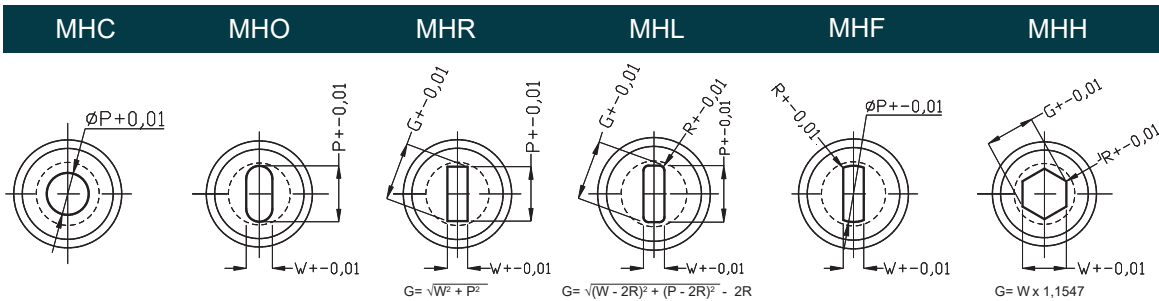
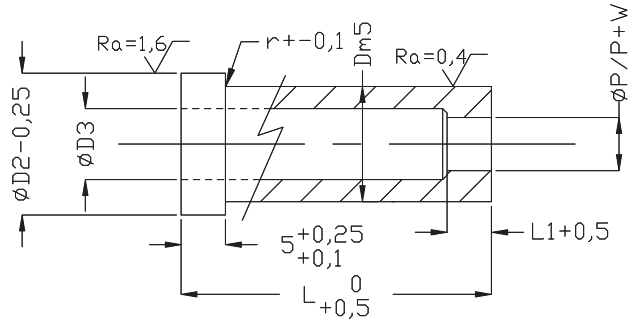
MH

Materiał / Material

HSS - M2*
HWS - A2**
PS (na żądanie / on demand)***

Twardość / Hardness

*60 - 62 HRC
**58 - 60 HRC
***62 - 64 HRC



Kształty specjalne dostępne na stronie 238
For qualified shapes see page 238

D1	L1	D2	MAX D3	OKRĄGŁY	KSZTAŁTOWY	DŁUGOŚĆ CAŁKOWITA							
				ZAKRES	MIN	MAX	L						
				RANGE	W	G/P	20	25	30	32	35	40	45
				P									
45,0	8	48,0	36,0	19,05 - 35,6	5,0	35,6	X	X	X	X	X	X	X
50,0	8	53,0	41,0	22,2 - 40,6	7,0	40,6	X	X	X	X	X	X	X
56,0	8	59,0	46,0	25,4 - 45,6	8,0	45,6	X	X	X	X	X	X	X
63,0	8	66,0	51,0	28,55 - 50,5	9,0	50,5	X	X	X	X	X	X	X
71,0	8	74,0	57,0	31,75 - 56,5	11,0	56,5	X	X	X	X	X	X	X
76,0	8	79,0	61,0	34,90 - 60,5	13,0	60,5	X	X	X	X	X	X	X
85,0	8	88,0	67,0	42,50 - 66,5	15,0	66,5	X	X	X	X	X	X	X
90,0	8	93,0	71,0	44,5 - 70,5	20,0	70,5	X	X	X	X	X	X	X
100,0	8	103,0	79,0	49,5 - 78,5	25,0	78,5	X	X	X	X	X	X	X

Zmiany w wymiarach standardowych dostępne na stronie 239

For standard alterations see pages 239

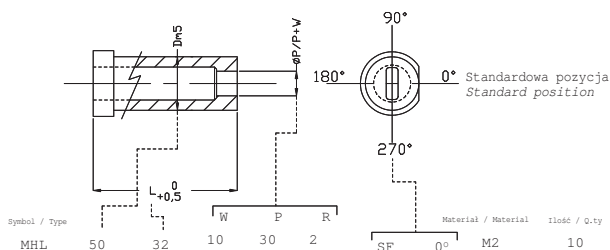
Zabezpieczenia przed obrotem dostępne na stronie 241

For flats see page 241

Powłoki oraz dodatkowa obróbka cieplna SHT dostępne na stronie 254

For surface treatments and coatings see page 254

Jak zamówić / How to order



MHL 50x32x10,00x30,00 R2 SF0° M2 10szr.