

STEMPLE SZYBKOWYMIENNE DO NISKICH OBCIĄŻEŃ

BALL LOCK LIGHT DUTY KNOB STYLE PUNCHES

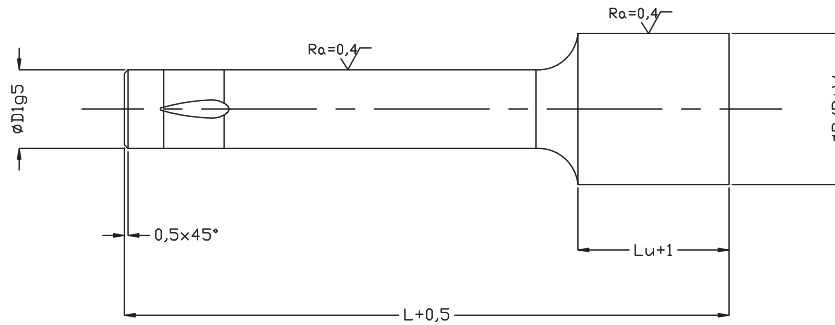
MBLK

Materiał / Material

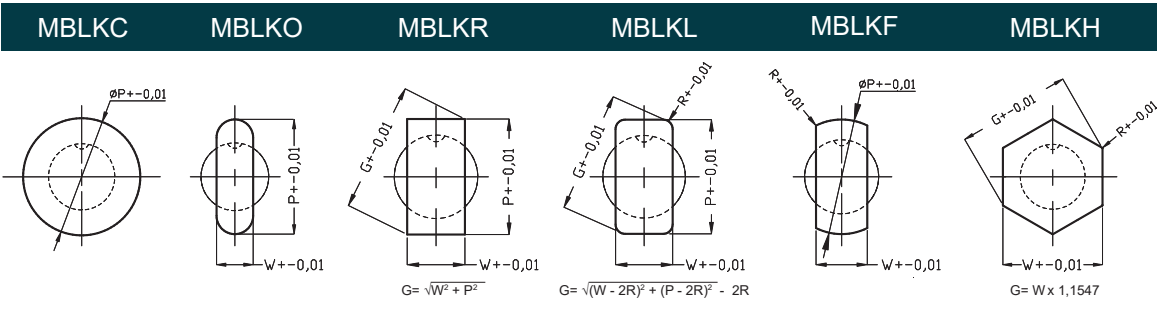
HSS - M2*
HWS - A2**

Twardość / Hardness

*60 - 62 HRC
**58 - 60 HRC



Standardowe stemple



Kształty specjalne dostępne na stronie 238
For qualified shapes see page 238

D1	Lu	OKRĄGŁY	KSZTAŁTOWY		DŁUGOŚĆ CAŁKOWITA		
		ROUND	SHAPE		OVERALL LENGTH		
		ZAKRES	MIN	MAX	80	90	100
		RANGE	W	G/P			
		P					
100	13/19/25	10.01 - 30.0	4.0	30.0	X	X	X
130	13/19/25	13.01 - 32.0	5.0	32.0	X	X	X
160	13/19/25	16.01 - 38.0	6.5	38.0	X	X	X
200	13/19/25	20.01 - 40.0	8.0	40.0	X	X	X
250	13/19/25	25.01 - 44.0	10.0	44.0	X	X	X
320	13/19/25	32.01 - 50.0	11.5	50.0	X	X	X
380	13/19/25	38.01 - 56.0	14.0	56.0	X	X	X

Zmiany w wymiarach standardowych dostępne na stronie 239
For standard alterations see pages 239
Powłoki oraz dodatkowa obróbka cieplna SHT dostępne na stronie 254
For surface treatments and coatings see page 254

Jak zamówić / How to order

