

STEMPLE STOPNIOWANE Z ŁBEM STOŻKOWYM

PUNCHES WITH CONICAL HEAD

DIN9861C

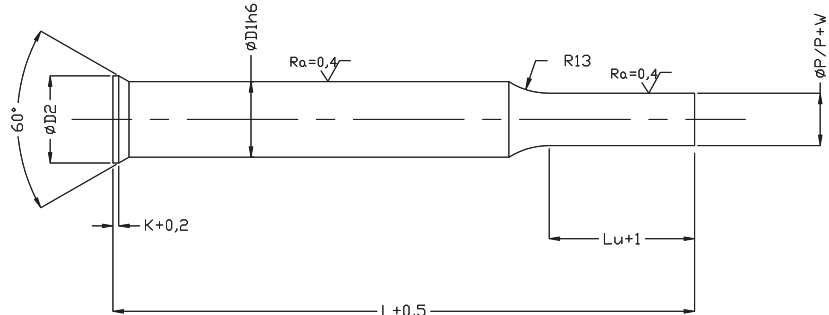
10PA

Materiał / Material

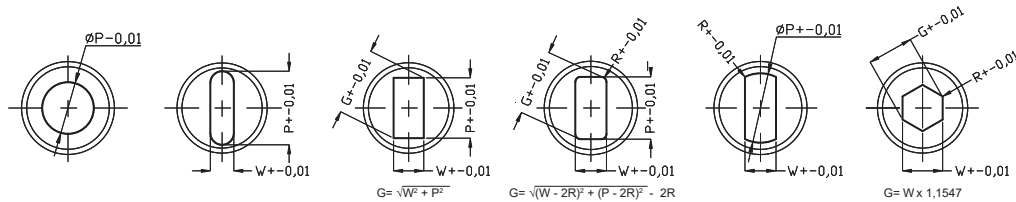
HSS*
HWS** (na żądanie / on request)

Twardość / Hardness

*60 - 62 HRC
**58 - 60 HRC
Łeb odpuszczany
All heads drawn to
45-55 HRC



10PA 10PAO 10PAR 10PAL 10PAF 10PAH



Kształty specjalne dostępne na stronie 238
For qualified shapes see page 238

D1	PROGRESJA PROGRESS D1	D2	k	Lu	OKRĄGŁY ROUND		KSZTAŁTOWY SHAPE		DŁUGOŚĆ CAŁKOWITA OVERALL LENGTH L		
					ZAKRES RANGE P	MIN W	MAX G/P	71	80	100	
30-34	0.1	4.5	0.5	7	1.0-3.38	1.0	3.38	X	X	X	
3.5-3.9	0.1	5.0	0.5	7/10	1.0-3.88	1.0	3.88	X	X	X	
4.0-4.4	0.1	5.5	0.5	7/10	1.0-4.38	1.0	4.38	X	X	X	
4.5-4.9	0.1	6.0	0.5	7/10	1.5-4.88	1.5	4.88	X	X	X	
5.0-5.9	0.1	6.5	0.5	7/10	1.5-5.38	1.5	5.38	X	X	X	
6.0-6.4	0.1	7.0	0.5	10/13	1.5-5.88	1.5	5.88	X	X	X	
6.5-7.0	0.5	8.0	1.0	10/13	1.5-6.38	1.5	6.38	X	X	X	
7.5-8.0	0.5	9.0	1.0	10/13	2.0-6.98	2.0	6.98	X	X	X	
8.5-9.0	0.5	10.0	1.0	10/13	2.0-7.98	2.0	7.98	X	X	X	
9.5-10.0	0.5	11.0	1.0	13/19	2.0-8.98	2.0	8.98	X	X	X	
10.5-11.0	0.5	12.0	1.0	13/19	3.0-9.98	3.0	9.98	X	X	X	
11.5-12.0	0.5	13.0	1.0	13/19	4.0-10.98	4.0	10.98	X	X	X	
12.5-13.0	0.5	14.0	1.0	13/19/25	4.0-11.98	4.0	11.98	X	X	X	
13.5-14.0	0.5	15.0	1.0	13/19/25	4.0-12.98	4.0	12.98	X	X	X	
14.5-15.0	0.5	16.0	1.5	13/19/25	4.0-13.98	4.0	13.98	X	X	X	
15.5-16.0	0.5	18.0	1.5	13/19/25	5.0-15.98	5.0	15.98	X	X	X	
16.5-17.0	0.5	19.0	1.5	13/19/25	6.0-16.98	6.0	16.98	X	X	X	
17.5-18.0	0.5	20.0	1.5	13/19/25	6.0-17.98	6.0	17.98	X	X	X	
18.5-19.0	0.5	21.0	1.5	13/19/25	8.0-18.98	8.0	18.98	X	X	X	
19.5-20.0	0.5	22.0	1.5	13/19/25	8.0-19.98	8.0	19.98	X	X	X	

Zmiany w wymiarach standardowych dostępne na stronie 239

For standard alterations see pages 239

Zabezpieczenia przed obrotem dostępne na stronie 241

For flats see page 241

Powłoki oraz dodatkowa obróbka cieplna SHT dostępne na stronie 254

For surface treatments and coatings see page 254

Jak zamówić / How to order

