

STEMPLE Z ŁBEM 30° WYMIARY NIESTANDARDOWE

30° HEAD BLANKS

MCHX MCHEX

Materiał / Material

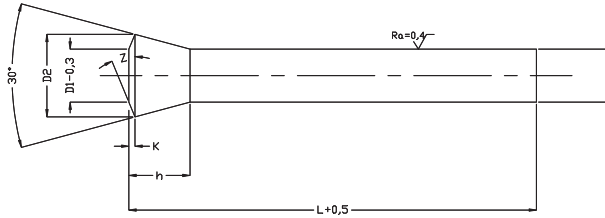
HSS - M2*
HWS - A2**
PS (na żądanie / on demand)***

Twardość / Hardness

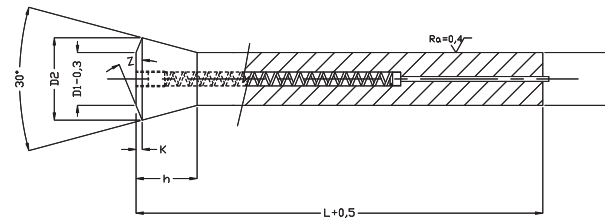
*60 - 62 HRC
**58 - 60 HRC
***62 - 64 HRC
Łeb odpuszczony
All heads drawn to
45-55 HRC



MCHX



MCHEX



D1	D2	h	k	z	DŁUGOŚĆ CAŁKOWITA OVERALL LENGTH					
					L					
					63	71	80	90	100	125*
50 - 54	855	7.0	1.0	28.0	X	X	X	X	X	
55 - 59	925	7.5	1.0	28.0	X	X	X	X	X	
60 - 69	975	8.0	1.0	28.0	X	X	X	X	X	
70 - 79	11.8	10.0	1.0	28.0	X	X	X	X	X	
8.0	12.8	10.0	1.0	23.0	X	X	X	X	X	
8.5	13.9	11.0	1.0	23.0	X	X	X	X	X	
9.0	14.4	11.0	1.0	23.0	X	X	X	X	X	
10.0	15.9	12.0	1.0	20.0	X	X	X	X	X	X
11.0	17.5	13.0	1.5	20.0	X	X	X	X	X	X
12.0	18.7	14.0	1.5	20.0	X	X	X	X	X	X
13.0	20.2	15.0	1.5	22.0	X	X	X	X	X	X
14.0	21.8	16.0	1.5	22.0	X	X	X	X	X	X
15.0	23.3	17.0	1.5	22.0		X	X	X	X	X
16.0	24.6	18.0	2.0	25.0		X	X	X	X	X
17.0	26.1	19.0	2.0	25.0		X	X	X	X	X
18.0	27.6	20.0	2.0	25.0		X	X	X	X	X
20.0	30.7	22.0	2.0	25.0		X	X	X	X	X

*wyłącznie MCHX / MCHX only

Zmiany w wymiarach standardowych dostępne na stronie 239

For standard alterations see pages 239

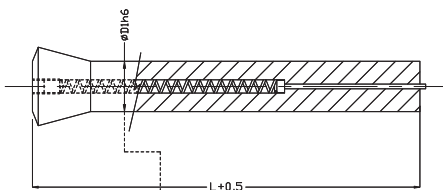
Zabezpieczenia przed obrotem dostępne na stronie 241

For flats see page 241

Powłoki oraz dodatkowa obróbka cieplna SHT dostępne na stronie 254

For surface treatments and coatings see page 254

Jak zamówić / How to order



Symbol / Type	Material / Material	Ilość / Q.ty
MCHEX 13,1 90	M2	10
MCHEX 13,1x90 M2 10szt.		