

# STEMPLE Z ŁBEM W KSZTAŁCIE SZYJKI BUTELKI WYMIARY NIESTANDARDOWE

BOTTLE NECK BLANKS

# MBNX MBNEX

## Materiał / Material

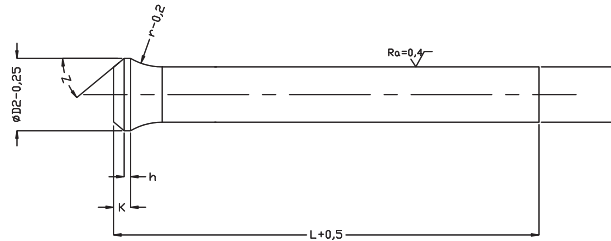
HSS - M2\*  
HWS - A2\*\*  
PS (na żądanie / on demand)\*\*\*

## Twardość / Hardness

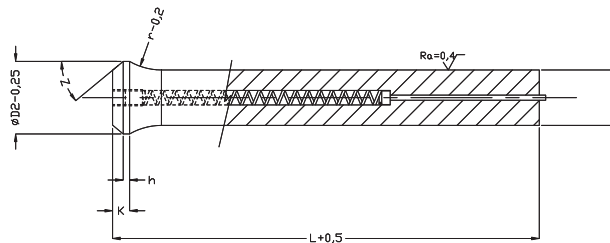
\*62 - 64 HRC  
\*\*58 - 60 HRC  
\*\*\*62 - 64 HRC  
Łeb odpuszczony  
All heads drawn to  
45-55 HRC



## MBNX



## MBNEX



ZAKRES RANGE D1	D2	h	k	r	DŁUGOŚĆ CAŁKOWITA OVERALL LENGTH					
					L					
					63	71	80	90	100	125*
5.0 - 5.4	7.0	1.5	4.0	10.0	X	X	X	X	X	
5.5 - 5.9	8.0	1.5	4.0	10.0	X	X	X	X	X	
6.0 - 6.4	9.0	1.5	4.0	10.0	X	X	X	X	X	
6.5 - 7.4	10.0	1.5	4.0	12.0	X	X	X	X	X	
7.5 - 8.4	11.0	1.5	4.0	12.0	X	X	X	X	X	
8.5 - 9.4	13.0	1.5	4.0	15.0	X	X	X	X	X	
9.5 - 10.4	14.0	1.5	4.0	15.0	X	X	X	X	X	X
10.5 - 11.4	15.0	1.5	4.0	15.0	X	X	X	X	X	X
11.5 - 12.4	16.0	1.5	4.0	15.0	X	X	X	X	X	X
12.5 - 13.4	17.0	1.5	4.0	15.0	X	X	X	X	X	X
13.5 - 14.4	18.0	1.5	4.0	15.0	X	X	X	X	X	X
14.5 - 15.4	19.0	1.5	4.0	15.0	X	X	X	X	X	X
15.5 - 16.4	20.0	1.5	4.0	15.0	X	X	X	X	X	X
16.5 - 17.4	21.0	1.5	4.0	15.0	X	X	X	X	X	X
17.5 - 18.4	22.0	1.5	4.0	15.0	X	X	X	X	X	X
18.5 - 19.4	23.0	1.5	4.0	15.0	X	X	X	X	X	X
19.5 - 20.0	25.0	1.5	4.0	15.0	X	X	X	X	X	X

\* wyłączenie MBNX / MBNX only

Zmiany w wymiarach standardowych dostępne na stronie 239

For standard alterations see pages 239

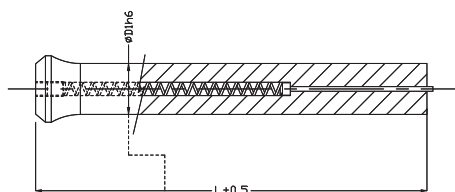
Zabezpieczenia przed obrotem dostępne na stronie 241

For flats see page 241

Powłoki oraz dodatkowa obróbka cieplna SHT dostępne na stronie 254

For surface treatments and coatings see page 254

## Jak zamówić / How to order



Symbol / Type      Material / Material      Ilość / Q.ty  
MBNEX 13,1 90 M2 10  
MBNEX 13,1x90 M2 10szr.