

# STEMPLE Z ŁBEM WZMACNIANYM

## HEAVY HEAD PUNCHES

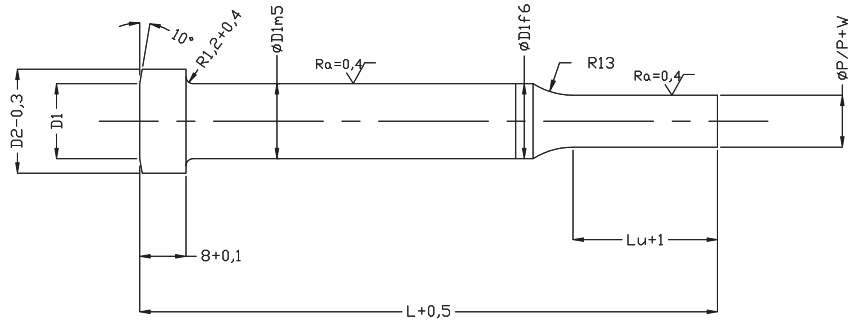
# MTU

### Materiał / Material

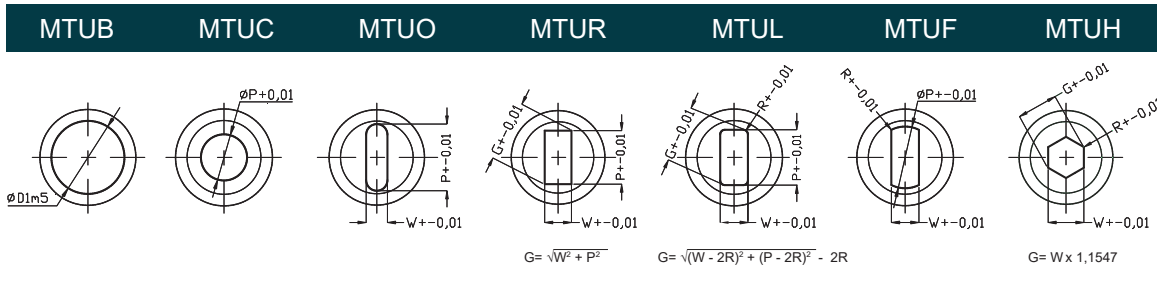
HSS - M2\*  
PS (na żądanie / on demand)\*\*

### Twardość / Hardness

\*60 - 62 HRC  
\*\*62 - 64 HRC  
Łeb odpuszczany  
All heads drawn to  
45-55 HRC



Standardowe stemple



Kształty specjalne dostępne na stronie 238  
For qualified shapes see page 238

D1	D2	H	Lu	OKRĄGŁY	KSZTAŁTOWY		DŁUGOŚĆ CAŁKOWITA			
				ROUND	MIN	MAX	OVERALL LENGTH			
				ZAKRES	W	G/P	L	80	90	100
				RANGE						
				P						
8.0	13.0	8	13/19/25	3.0 - 7.99	3.0	7.99	X	X	X	
10.0	15.0	8	13/19/25	3.0 - 9.99	3.0	9.99	X	X	X	
13.0	18.0	8	13/19/25	6.0 - 12.99	3.0	12.99	X	X	X	
16.0	21.0	8	13/19/25	8.0 - 15.99	4.0	15.99	X	X	X	
20.0	25.0	8	13/19/25	12.0 - 19.99	5.0	19.99	X	X	X	
25.0	30.0	8	13/19/25	16.0 - 24.99	6.0	24.99	X	X	X	

Zmiany w wymiarach standardowych dostępne na stronie 239  
For standard alterations see pages 239  
Zabezpieczenia przed obrotem dostępne na stronie 241  
For flats see page 241  
Powłoki oraz dodatkowa obróbka cieplna SHT dostępne na stronie 254  
For surface treatments and coatings see page 254

### Jak zamówić / How to order

