

# STEMPLE PROSTE Z ŁBEM CYLINDRYCZNYM

## ROZMIARY NIESTANDARDOWE

HEAD PUNCHES BLANKS

# MTX MEX

### Materiał / Material

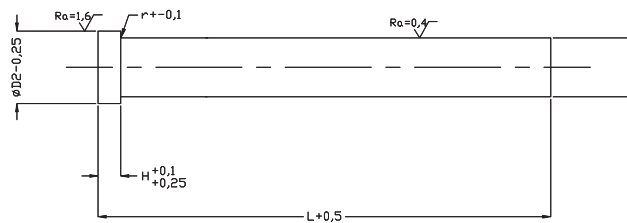
HSS - M2\*  
HWS - A2\*\*  
PS (na żądanie / on demand)\*\*\*

### Twardość / Hardness

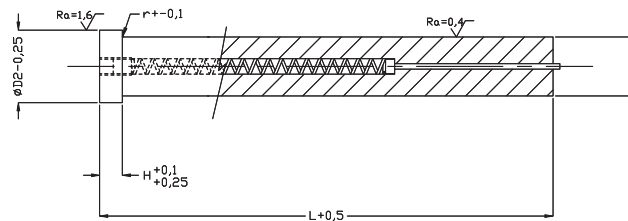
\*60 - 62 HRC  
\*\*58 - 60 HRC  
\*\*\*62 - 64 HRC  
Łeb odpuszczony  
All heads drawn to  
45-55 HRC



## MTX



## MEX



ZAKRES RANGE D1	D2	H	DŁUGOŚĆ CAŁKOWITA OVERALL LENGTH L							
			50	56	63	71	80	90	100	125
2.0 - 3.0*	5.0	3	X	X	X	X	X	X		
3.01 - 4.0*	6.0	3	X	X	X	X	X	X		
4.01 - 5.0	8.0	5	X	X	X	X	X	X	X	
5.01 - 6.0	9.0	5	X	X	X	X	X	X	X	
6.01 - 8.0	11.0	5	X	X	X	X	X	X	X	X
8.01 - 10.0	13.0	5	X	X	X	X	X	X	X	X
10.01 - 13.0	16.0	5	X	X	X	X	X	X	X	X
13.01 - 16.0	19.0	5		X	X	X	X	X	X	X
16.01 - 20.0	23.0	5		X	X	X	X	X	X	X
20.01 - 25.0	28.0	5		X	X	X	X	X	X	X
25.01 - 32.0	35.0	5		X	X	X	X	X	X	X

\*wyłącznie MTX / MTX only

Zmiany w wymiarach standardowych dostępne na stronie 239

For standard alterations see pages 239

Zabezpieczenia przed obrotem dostępne na stronie 241

For flats see page 241

Powłoki oraz dodatkowa obróbka cieplna SHT dostępne na stronie 254

For surface treatments and coatings see page 254

### Jak zamówić / How to order

