

STEMPLE STOPNIOWANE Z ŁBEM CYLINDRYCZNYM

HEAD PUNCHES

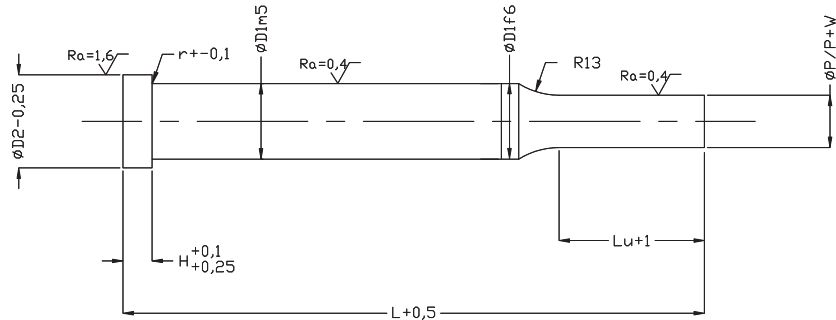
MT

Materiał / Material

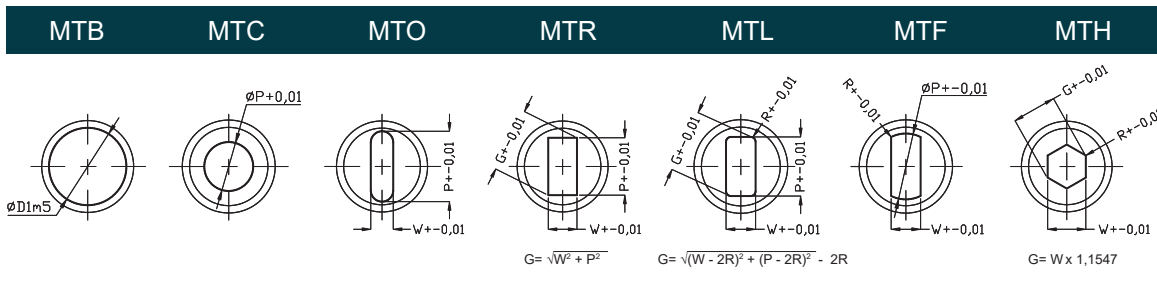
HSS - M2*
HWS - A2**
PS (na żądanie / on demand)***

Twardość / Hardness

*60 - 62 HRC
**58 - 60 HRC
***62 - 64 HRC
Łeb odpuszczany
All heads drawn to
45-55 HRC



Standardowe stemple



Kształty specjalne dostępne na stronie 238
For qualified shapes see page 238

D1	D2	H	Lu	OKRĄGŁY	KSZTAŁTOWY		DŁUGOŚĆ CAŁKOWITA								
				ROUND	SHAPE		OVERALL LENGTH								
				ZAKRES	MIN	MAX	L								
				RANGE	W	G/P	50	56	63	71	80	90	100	125	
				P											
3,0	5,0	3	7/13	1,0 - 2,99	1,0	2,99	X	X	X	X	X	X	X	X	
4,0	6,0	3	7/13	1,0 - 3,99	1,0	3,99	X	X	X	X	X	X	X	X	
5,0	8,0	5	7/13/19	1,5 - 4,99	1,5	4,99	X	X	X	X	X	X	X	X	
6,0	9,0	5	13/19	1,5 - 5,99	1,5	5,99	X	X	X	X	X	X	X	X	
8,0	11,0	5	13/19/25	2,5 - 7,99	2,5	7,99	X	X	X	X	X	X	X	X	
10,0	13,0	5	13/19/25	4,0 - 9,99	3,5	9,99	X	X	X	X	X	X	X	X	
13,0	16,0	5	13/19/25	5,0 - 12,99	4,5	12,99	X	X	X	X	X	X	X	X	
16,0	19,0	5	13/19/25	8,0 - 15,99	6,0	15,99		X	X	X	X	X	X	X	
20,0	23,0	5	13/19/25	12,0 - 19,99	8,0	19,99		X	X	X	X	X	X	X	
25,0	28,0	5	13/19/25	16,0 - 24,99	10,0	24,99		X	X	X	X	X	X	X	
32,0	35,0	5	13/19/25	20,0 - 31,99	10,0	31,99			X	X	X	X	X	X	

Zmiany w wymiarach standardowych dostępne na stronie 239
For standard alterations see pages 239

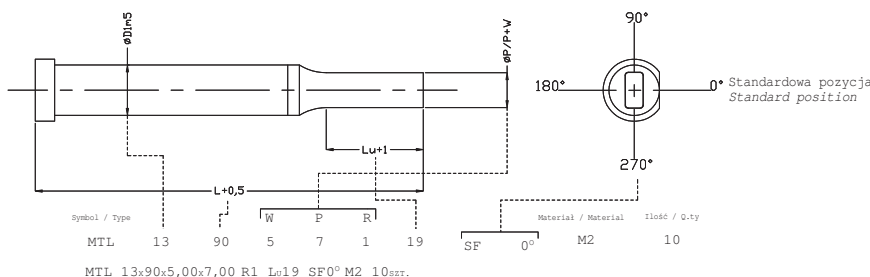
Zabezpieczenia przed obrotem dostępne na stronie 241

For flats see page 241

Powłoki oraz dodatkowa obróbka cieplna SHT dostępne na stronie 254

For surface treatments and coatings see page 254

Jak zamówić / How to order



STEMPLE STOPNIOWANE Z ŁBEM CYLINDRYCZNYM

HEAD PUNCHES

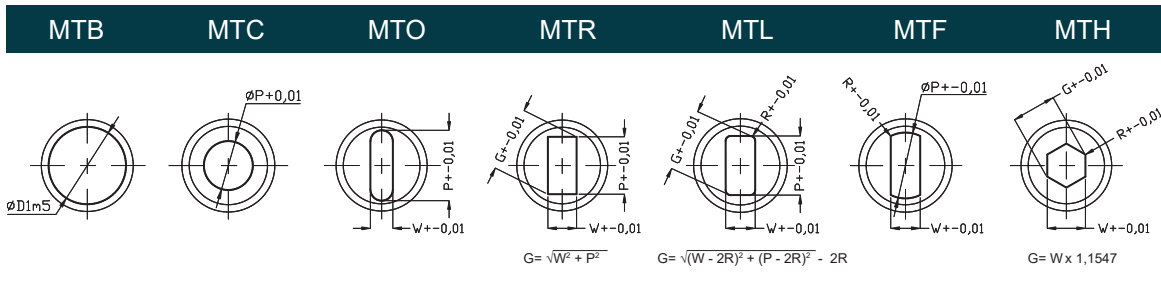
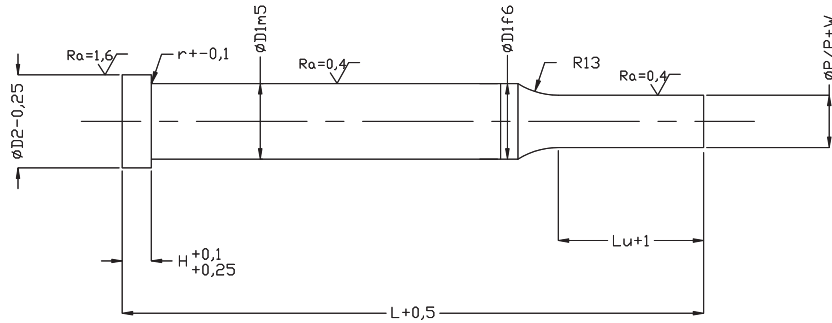
MT

Materiał / Material

HSS - M2*
HWS - A2**
PS (na żądanie / on demand)***

Twardość / Hardness

*60 - 62 HRC
**58 - 60 HRC
***62 - 64 HRC
Łeb odpuszczony
All heads drawn to
45-55 HRC



Kształty specjalne dostępne na stronie 238
For qualified shapes see page 238

D1	D2	H	Lu	OKRĄGŁY ROUND	KSZTAŁTOWY SHAPE		DŁUGOŚĆ CAŁKOWITA OVERALL LENGTH L				
				ZAKRES RANGE P	MIN W	MAX G/P	71	80	90	100	125
40,0	43,0	5	25/30	20,0 - 39,99	8,0	39,99	X	X	X	X	X
45,0	48,0	5	25/30	25,0 - 44,99	9,0	44,99	X	X	X	X	X
50,0	53,0	5	25/30	30,0 - 49,99	10,0	49,99	X	X	X	X	X
56,0	59,0	5	25/30	35,0 - 55,99	11,0	55,99	X	X	X	X	X
63,0	66,0	5	25/30	40,0 - 62,99	12,0	62,99	X	X	X	X	X

Zmiany w wymiarach standardowych dostępne na stronie 239
For standard alterations see pages 239
Zabezpieczenia przed obrotem dostępne na stronie 241
For flats see page 241
Powłoki oraz dodatkowa obróbka cieplna SHT dostępne na stronie 254
For surface treatments and coatings see page 254

Jak zamówić / How to order

