

# ELEMENTY PRZEDŁUŻAJĄCE DO PODPÓR ŚRUBOWYCH

EXTENSION PIECES FOR SCREW SUPPORTS

## S125

### Materiał / Material

Stal hartowana malowana  
Hardened painted steel

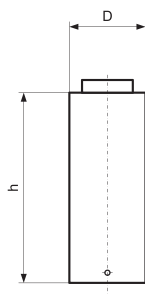
### Zastosowanie / Application

Zastosowanie razem z podporą S120 pozwala na przedłużenie wysokości podpory. Powinny być umiejscowione jedna na drugiej.

Used with S120 give possibility to extend the length of the support. They should be placed one upon another.

### Jak zamówić / How to order

Symbol: S125.35025



Symbol	D	h	DO PODPORY TO THE SUPPORT	WAGA / WEIGHT (G)
S125.35025	35	25	S120.00050	120
S125.35050		50		230
S125.35075		75		360
S125.35100	50	100	S120.00070/100	480
S125.50050		50		480
S125.50075		75		730
S125.50100		100		960
S125.50150	70	150	S120.00140	1450
S125.70050		50		1210
S125.70100		100		2400
S125.70150		150		3600
S125.70200		200		4800

# NAKŁADKI WYPUKŁE

CONVEX CAPS

NR 6440

## S151

### Materiał / Material

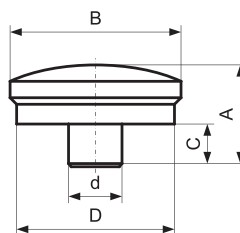
Stal hartowana czerniona  
Hardened blacked steel

### Zastosowanie / Application

S120, S121, S122, S130, S131

### Jak zamówić / How to order

Symbol: S151.00035



Symbol	A	B	C	D	d	WAGA / WEIGHT (G)
S151.00035	18	37	8	35	12	70

# NAKŁADKI ROWKOWE TYP „V”

„V” GROOVE CAPS

NR 6441

## S152

### Materiał / Material

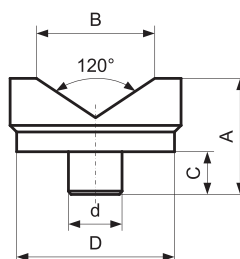
Stal hartowana czerniona  
Hardened blacked steel

### Zastosowanie / Application

S120, S121, S122, S130, S131

### Jak zamówić / How to order

Symbol: S152.00065



Symbol	A	B	C	D	d	WAGA / WEIGHT (G)
S152.00045	23	32	8	45	12	145
S152.00065	38	56	8	65	12	580