

# CZOPY TRANSPORTOWE

LIFTING BRACKETS

VDI 3366

# CTA

### Materiał / Material

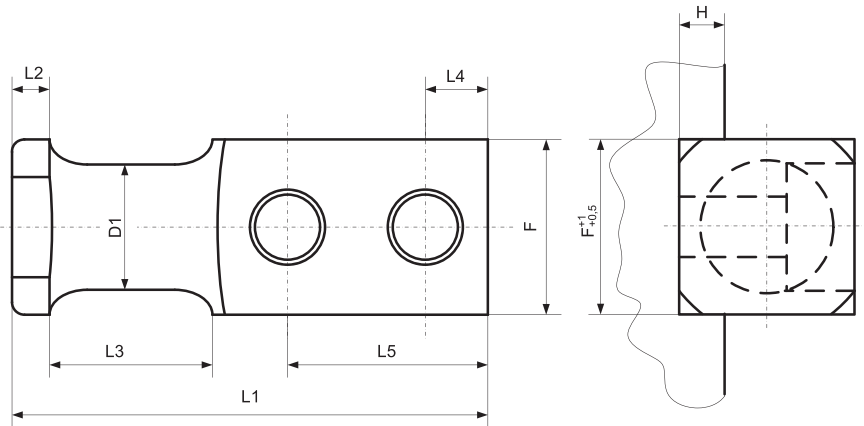
CK45  
700÷800 N/mm<sup>2</sup>

### Jak zamówić / How to order

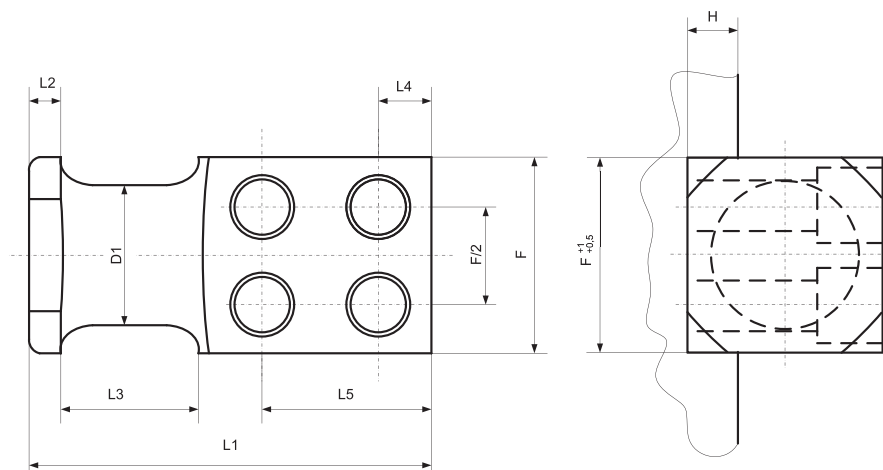
Symbol: CTA 50

### Uwaga / Attention

Ze względów bezpieczeństwa, należy wziąć pod uwagę, że zawsze waga tłoczniaka musi być obsługiwana przez 2 czopy transportowe. Brak śrub w zestawie, zamów osobno, śruby str. 445  
For safety reason, please consider always that the weight of the die has to be supported by 2 lifting pins. No screws included, order separately - page 445



SYMBOL	D1	MAX OBciążENIE MAX LOAD (KG)	MAX WAGA TŁOCZNIKA MAX DIE WEIGHT (KG)	L1	L2	L3	L4	L5	F	H	ŚRUBY SCREWS DIN 912 8.8
CTA 16	16	320	640	80	6	20	10	44	20	6	M8x25
CTA 20	20	630	1260	90	8	25	10	47	25	8	M10x30
CTA 25	25	1250	2500	100	8	30	12	50	35	10	M12x40
CTA 32	32	2000	4000	120	10	32	16	62	40	10	M16x45
CTA 40	40	3200	6400	140	10	40	18	72	50	12	M20x60
CTA 50	50	5000	10000	160	12	45	22	81	60	14	M24x70



SYMBOL	D1	MAX OBciążENIE MAX LOAD (KG)	MAX WAGA TŁOCZNIKA MAX DIE WEIGHT (KG)	L1	L2	L3	L4	L5	F	H	ŚRUBY SCREWS DIN 912 8.8
CTA 63	63	8000	16000	200	12	50	20	98	80	16	M20x90
CTA 80	80	12500	25000	250	15	65	25	125	100	18	M24x110
CTA 100	100	20000	40000	300	15	80	30	155	120	20	M30x130

Elementy mocujące złączne transportowe