

# WYPYCHACZE STOPNIOWANE AZOTOWANE, OKSYDOWANE Z ŁBEM CYLINDRYCZNYM

STEPPED EJECTOR PINS NITRIDED, OXIDIZED WITH CYLINDRICAL HEAD

## DIN 1530C / ISO 8694

# ECA

### Materiał / Material

**WS - 1.2344**  
**Łeb spęczany. Trzpień szlifowany i azotowany gazowo, oksydowany**  
*Cylindrical head hot folded. Shaft fine ground finished, nitrided and black oxidized.*

### Twardość / Hardness

**Powierzchnia / Surface 70 HRC**  
**Rdzeń / Core 40-45 HRC**  
**Łeb / Head 45±5 HRC**

### Warunki pracy / working conditions

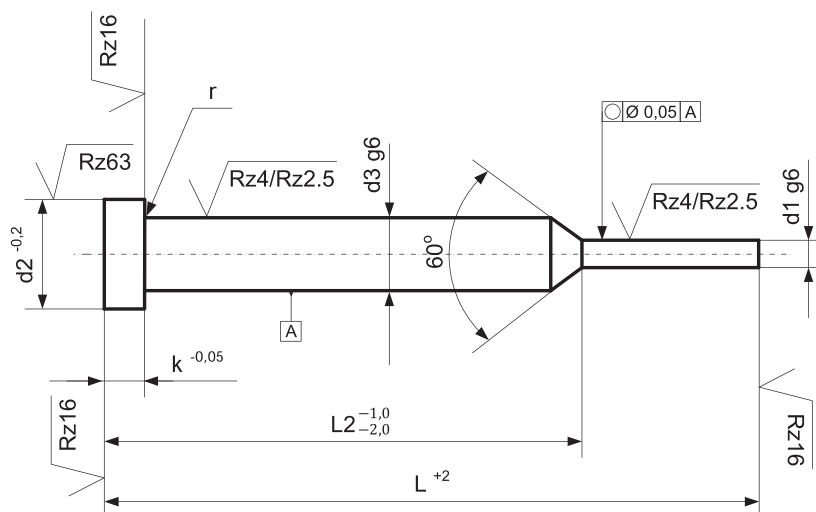
**Odporność temp. / Temp. resistance: 650 °C**  
**Wytrzymałość rdzenia / Core STRENGTH approx. 150Kp/mm<sup>2</sup>**

### Jak zamówić / How to order

**Symbol: ECA**  
**+ 3,0**  
**+ 75**  
**+ 160**

**ECA 3,0x75x160**

Inne wymiary na żądanie  
 Other dimensions on demand



Wypychacze do form wtryskowych

d1	d3	d2	k	r	L +2					
					80	100	125	160	200	250
					L2 (-1,0 -2,0)					
g6	g6	-0,2	-0,05		32	50	50	75/63	75/80	100
0,8 - 0,9	2,0	4,0	2,0	0,2	x	x	x	x	x	x
1,0	2,0	4,0	2,0	0,2	x	x	x	x	x	x
1,1 - 1,4	2,0	4,0	2,0	0,2	x	x	x	x	x	x
1,5	3,0	6,0	3,0	0,3	x	x	x	x	x	x
1,6 - 1,9	3,0	6,0	3,0	0,3	x	x	x	x	x	x
2,0	3,0	6,0	3,0	0,3	x	x	x	x	x	x
2,1 - 2,4	3,0	6,0	3,0	0,3	x	x	x	x	x	x
2,5	3,0	6,0	3,0	0,3		x	x	x	x	x
2,6 - 2,9	3,0	6,0	3,0	0,3		x	x	x	x	x
3,0	4,0	8,0	3,0	0,3		x	x	x	x	
3,1 - 3,5	4,0	8,0	3,0	0,3		x	x	x	x	