

MATRYCE PÓŁPRODUKTY Z OTWOREM STARTOWYM Z KOŁNIERZEM

BLANK HEAD DIES WITH STARTING HOLE

MHW MFHW

Materiał / Material

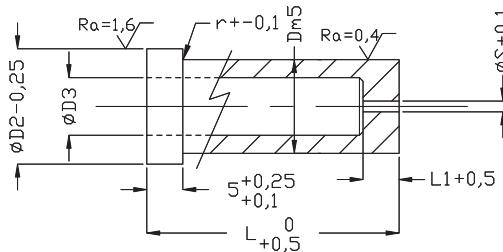
HSS - M2*
HWS - A2**
PS (na żądanie / on demand)***

Twardość / Hardness

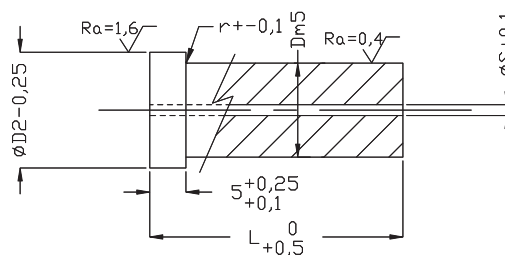
*60 - 62 HRC
**58 - 60 HRC
***62 - 64 HRC



MHW



MFHW



Standardowe matryce

D1	L1*	D2	D3*	S	DŁUGOŚĆ CAŁKOWITA OVERALL LENGTH								
					L								
					16	20	25	30	32	35	40	45	
5.0	2	8.0	2.8	1.0	X	X	X	X	X				
6.0	3	9.0	3.5	1.0	X	X	X	X	X				
8.0	4	11.0	4.0	1.0	X	X	X	X	X				
10.0	4	13.0	5.8	1.5	X	X	X	X	X	X			
13.0	5	16.0	8.0	1.5		X	X	X	X	X			
16.0	5	19.0	9.5	1.5		X	X	X	X	X			
20.0	8	23.0	12.0	1.5		X	X	X	X	X			
22.0	8	25.0	15.0	1.5		X	X	X	X	X			
25.0	8	28.0	17.3	1.5		X	X	X	X	X			
32.0	8	35.0	20.7	1.5		X	X	X	X	X			
38.0	8	41.0	27.7	1.5		X	X	X	X	X			
40.0	8	43.0	27.7	1.5		X	X	X	X	X			
45.0	8	48.0	36.0	1.5		X	X	X	X	X	X	X	X
50.0	8	53.0	41.0	1.5		X	X	X	X	X	X	X	X
56.0	8	59.0	46.0	1.5		X	X	X	X	X	X	X	X
63.0	8	66.0	51.0	1.5		X	X	X	X	X	X	X	X
71.0	8	74.0	57.0	1.5		X	X	X	X	X	X	X	X
76.0	8	79.0	61.0	1.5		X	X	X	X	X	X	X	X
85.0	8	88.0	67.0	1.5		X	X	X	X	X	X	X	X
90.0	8	93.0	71.0	1.5		X	X	X	X	X	X	X	X
100.0	8	103.0	79.0	1.5		X	X	X	X	X	X	X	X

Zmiany w wymiarach standardowych dostępne na stronie 239

For standard alterations see pages 239

Zabezpieczenia przed obrotem dostępne na stronie 241

For flats see page 241

Powłoki oraz dodatkowa obróbka cieplna SHT dostępne na stronie 254

For surface treatments and coatings see page 254

Jak zamówić / How to order

