

STEMPLE SZYBKOWYMIENNE DO WYSOKICH OBCIĄŻEŃ

BALL LOCK HEAVY DUTY KNOB STYLE PUNCHES

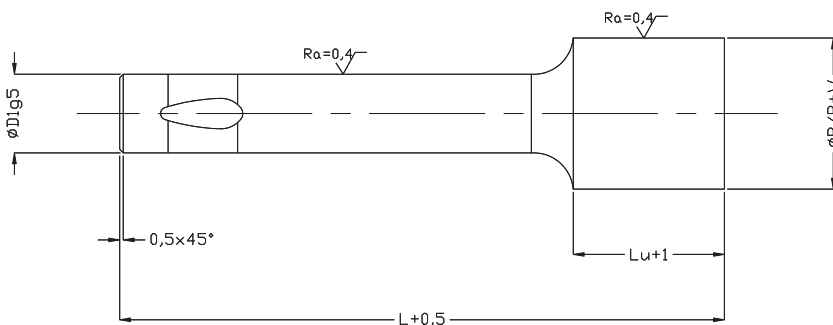
MBHK

Materiał / Material

HSS - M2

Twardość / Hardness

60 - 62 HRC



Standardowe stemple

MBHKC

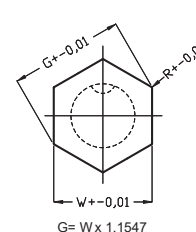
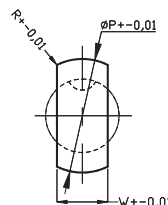
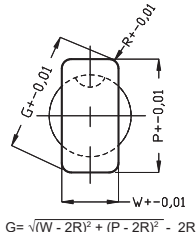
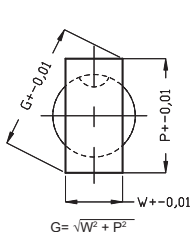
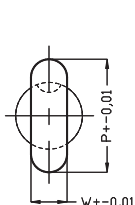
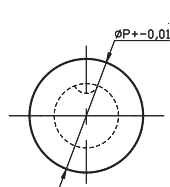
MBHKO

MBHKR

MBHKL

MBHKF

MBHKH



Kształty specjalne dostępne na stronie 238
For qualified shapes see page 238

D1	Lu	OKRĄGŁY	KSZTAŁTOWY		DŁUGOŚĆ CAŁKOWITA			
		ROUND	SHAPE		OVERALL LENGTH			
		ZAKRES	MIN	MAX	L			
		RANGE	W	G/P	80	90	100	125
		P						
100	13/19/25	10,01 - 30,0	4,0	30,0	X	X	X	
130	13/19/25	13,01 - 32,0	5,0	32,0	X	X	X	
160	13/19/25	16,01 - 38,0	6,5	38,0	X	X	X	X
200	19/25/30	20,01 - 40,0	8,0	40,0	X	X	X	X
250	19/25/30	25,01 - 44,0	10,0	44,0	X	X	X	X
320	19/25/30	32,01 - 50,0	11,5	50,0	X	X	X	X
400	19/25/30	40,01 - 56,0	14,0	56,0	X	X	X	X

√Zmiany w wymiarach standardowych dostępne na stronie 239
For standard alterations see pages 239
Powłoki oraz dodatkowa obróbka cieplna SHT dostępne na stronie 254
For surface treatments and coatings see page 254

Jak zamówić / How to order

