

STEMPLE Z ŁBEM 30°

30° HEAD PUNCHES

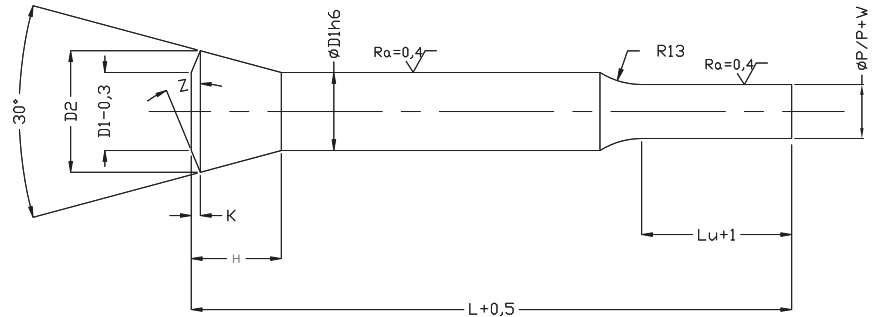
MCH

Materiał / Material

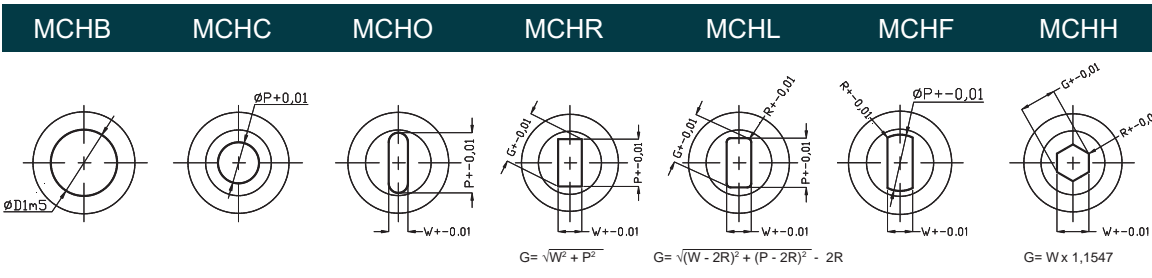
HSS - M2*
HWS - A2**
PS (na żądanie / on demand)***

Twardość / Hardness

*60 - 62 HRC
**58 - 60 HRC
***62 - 64 HRC
Łeb odpuszczony
All heads drawn to
45-55 HRC



Standardowe stemple



Kształty specjalne dostępne na stronie 238
For qualified shapes see page 238

D1	D2	H	Lu	k	z	OKRĄGŁY	KSZTAŁTOWY		DŁUGOŚĆ CAŁKOWITA			
						ZAKRES	MIN	MAX	OVERALL LENGTH			
						RANGE	W	G/P	80	90	100	120
						P						
5.0	8.55	7.0	13/19	1.0	28.0	1.5 - 4.99	1.5	4.99	X	X	X	
6.0	9.75	8.0	13/19	1.0	28.0	1.5 - 5.99	1.5	5.99	X	X	X	
8.0	12.8	10.0	13/19	1.0	23.0	2.5 - 7.99	2.5	7.99	X	X	X	X
10.0	15.9	12.0	13/19/25	1.0	20.0	4.0 - 9.99	3.5	9.99	X	X	X	X
13.0	20.2	15.0	13/19/25	1.5	22.0	5.0 - 12.99	4.5	12.99	X	X	X	X
16.0	24.6	18.0	13/19/25	2.0	25.0	8.0 - 15.99	6.0	15.99	X	X	X	X
20.0	30.7	22.0	13/19/25	2.0	25.0	12.0 - 19.99	8.0	19.99	X	X	X	X
25.0	34.4	21.0	13/19/25	2.0	25.0	16.0 - 24.99	10.0	24.99	X	X	X	X

Zmiany w wymiarach standardowych dostępne na stronie 239
For standard alterations see pages 239

Zabezpieczenia przed obrotem dostępne na stronie 241
For flats see page 241

Powłoki oraz dodatkowa obróbka cieplna SHT dostępne na stronie 254
For surface treatments and coatings see page 254

Jak zamówić / How to order

