

STEMPLE PILOTY Z ŁBEM CYLINDRYCZNYM

HEAD PILOTS

MTA MTP

Materiał / Material

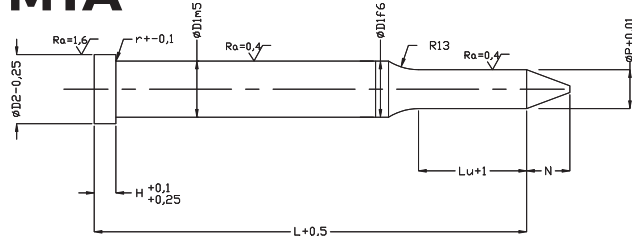
HSS - M2*
HWS - A2**
PS (na żądanie / on demand)***

Twardość / Hardness

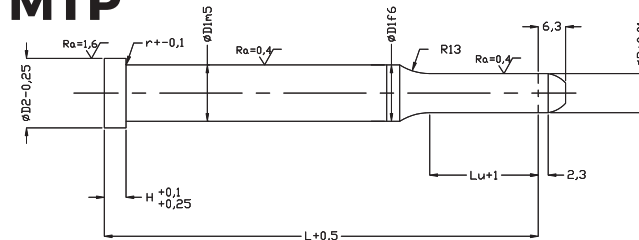
*60 - 62 HRC
**58 - 60 HRC
***62 - 64 HRC
Łeb odpuszczony
All heads drawn to
45-55 HRC



MTA



MTP



MTA										
D1	D2	H	Lu	N	ZAKRES RANGE P	DŁUGOŚĆ CAŁKOWITA OVERALL LENGTH L				
						63	71	80	90	100
10,0	13,0	5	13/19/25	10,0	4,9 - 9,99	X	X	X	X	X
13,0	16,0	5	13/19/25	12,0	5,9 - 12,99	X	X	X	X	X
16,0	19,0	5	13/19/25	17,0	9,9 - 15,99	X	X	X	X	X
20,0	23,0	5	13/19/25	22,0	12,9 - 19,99	X	X	X	X	X
25,0	28,0	5	13/19/25	25,0	16,9 - 24,99	X	X	X	X	X
32,0	35,0	5	13/19/25	25,0	19,9 - 31,99	X	X	X	X	X

MTP											
D1	D2	H	Lu	ZAKRES RANGE P	DŁUGOŚĆ CAŁKOWITA OVERALL LENGTH L						
					50	56	63	71	80	90	100
5,0	8,0	5	13	1,0 - 4,99	X	X	X	X	X	X	X
6,0	9,0	5	13/19	1,9 - 5,99	X	X	X	X	X	X	X
8,0	11,0	5	13/19/25	2,4 - 7,99	X	X	X	X	X	X	X
10,0	13,0	5	13/19/25	3,9 - 9,99	X	X	X	X	X	X	X
13,0	16,0	5	13/19/25	4,9 - 12,99	X	X	X	X	X	X	X
16,0	19,0	5	13/19/25	7,9 - 15,99	X	X	X	X	X	X	X
20,0	23,0	5	13/19/25	11,9 - 19,99	X	X	X	X	X	X	X
25,0	28,0	5	13/19/25	14,9 - 24,99		X	X	X	X	X	X
32,0	35,0	5	13/19/25	19,9 - 31,99		X	X	X	X	X	X

Zmiany w wymiarach standardowych dostępne na stronie 239

For standard alterations see pages 239

Zabezpieczenia przed obrotem dostępne na stronie 241

For flats see page 241

Powłoki oraz dodatkowa obróbka cieplna SHT dostępne na stronie 254

For surface treatments and coatings see page 254

Jak zamówić / How to order

